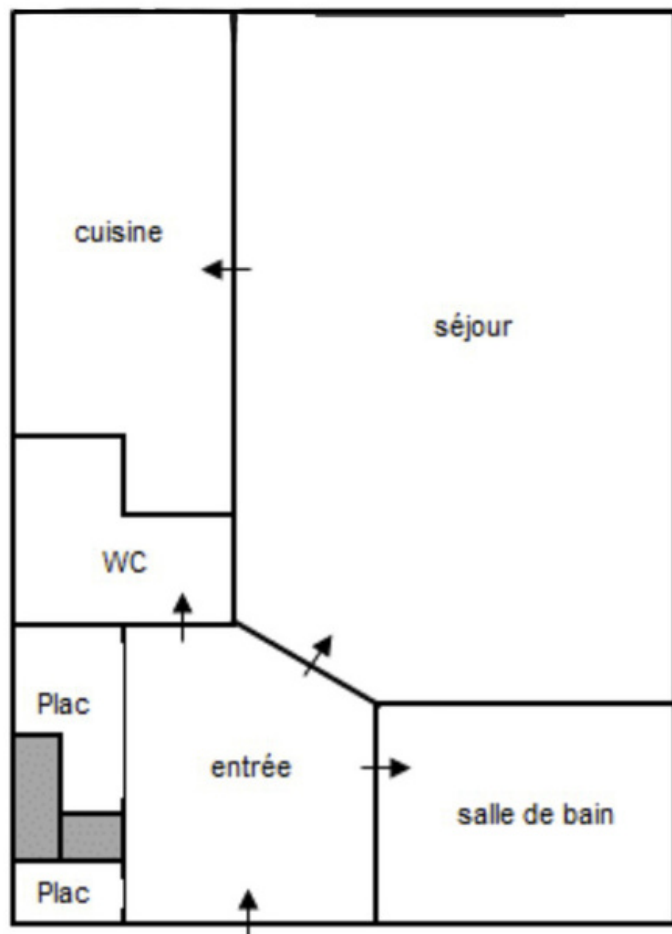


Résidence Troyes

5e étage



Lot 72

Studio

Étage : 5e (sur cour)

Surface : 27 m²

Entièrement rénové

DPE : D

Cave : 1

Loyer CC : 450€

Charges de copro : 50€/mois

Taxe Foncière : 535€/an

Prix : 77 000 €

WR
werhea