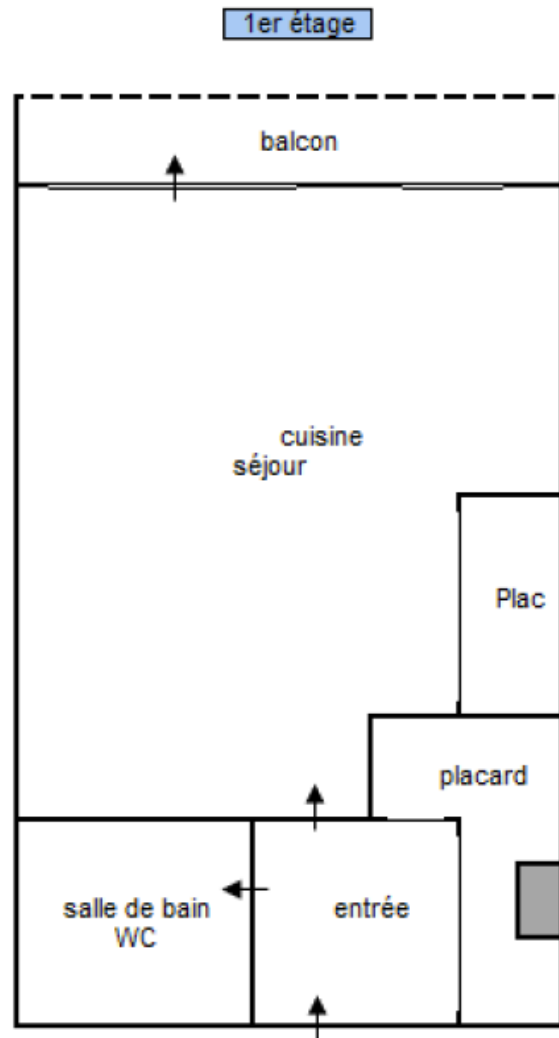


# Résidence Troyes



## Lot 150

Studio

Étage : 1er

Surface : 26,50 m<sup>2</sup>

Balcon donnant sur rue

Entièrement rénové (DPE D)

Loyer CC : 450€

Charges de copro : 50€/mois

Taxe Foncière : 415€/an environ

Prix : 75 000 €

**WR**  
werhea