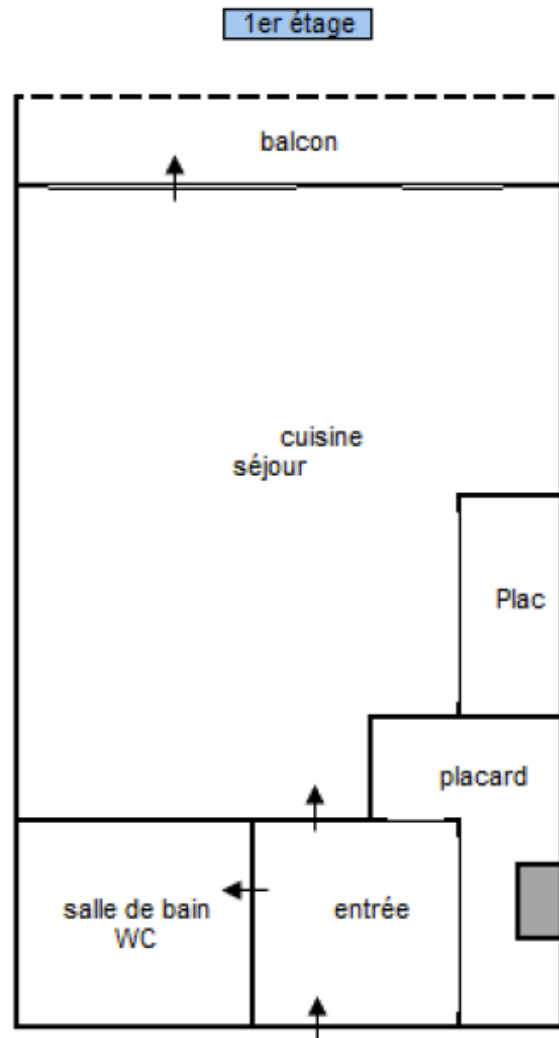


# Résidence Troyes



## Lot 146

Studio

Étage : 1er

Surface : 27 m<sup>2</sup>

Balcon donnant sur rue

Entièrement rénové (DPE D)

Loyer CC : 500€

Charges de copro : 50€/mois

Taxe Foncière : 535€/an environ

Prix : 75 000 €

**WR**  
werhea