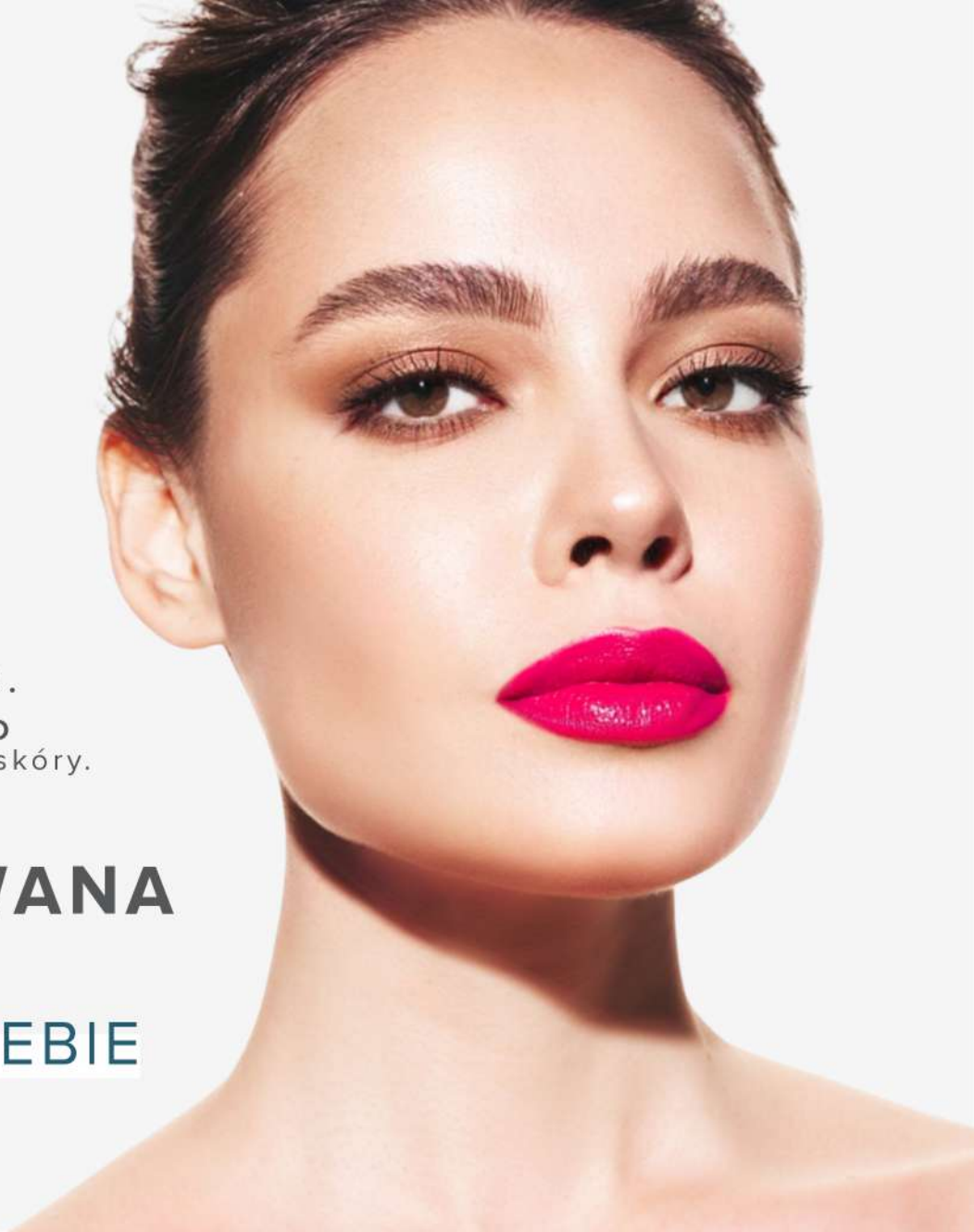


# Alumier<sup>MD</sup>

Odporność to nowy luksus.  
Prewencja to nowy standard.

**Clinical Skin Longevity™** od AlumierMD  
to świadoma inwestycja w przyszłość skóry.

**SPERSONALIZOWANA  
PIELĘGNACJA  
ZACZYNA SIĘ OD CIEBIE**



# CORRECTIVE. COMMITTED. CLEAN.

## Alumier<sup>MD</sup>

Współczesna skóra nie starzeje się wyłącznie z upływem czasu.

Starzeje się pod wpływem ekspozycji - promieniowania UV, zanieczyszczeń środowiska, stresu oksydacyjnego, stylu życia i mikrozapałnych procesów zachodzących każdego dnia.

AlumierMD powstało w odpowiedzi na tę rzeczywistość.

**Clinical Skin Longevity™** to podejście oparte na wzmacnianiu mechanizmów obronnych skóry, wspieraniu jej odporności biologicznej oraz świadomej prewencji zmian, zanim staną się widoczne.

To nie jest pielęgnacja reaktywna.

To strategia długoterminowa.

AlumierMD łączy **rygor kliniczny z nowoczesną kosmetologią profesjonalną.**

Każda formuła:

- opiera się na składnikach o wysokiej czystości i stabilności,
- wykorzystuje technologie kontrolowanej aktywacji,
- powstaje z myślą o przewidywalności i powtarzalności efektu.

Składniki aktywne dobierane są w precyzyjnych stężeniach, z uwzględnieniem ich biodostępności i stabilności w czasie. To nauka zamknięta w minimalistycznej formie.

### WYRÓŻNIKI MARKI

- Podejście longevity zamiast „anti-aging”
- Składniki o jakości farmaceutycznej
- Stabilizacja i kontrolowana aktywacja formuł
- Wysokie stężenia antyoksydantów
- Protokoły oparte na wiedzy klinicznej
- Dystrybucja wyłącznie przez profesjonalistów
- Transparentność składu i technologii

**AlumierMD nie konkuruje trendami.  
Koncentruje się na długofalowej odporności skóry.**

**Clinical Skin Longevity™** od AlumierMD to świadoma inwestycja w przyszłość skóry.

To decyzja o prewencji zamiast korekty.

O odporności zamiast maskowania.

O nauce zamiast obietnic.

### SYNERGIA Z TECHNOLOGIAMI GABINETOWYMI

AlumierMD idealnie współgra z procedurami wykorzystującymi:

- światło szerokopasmowe (XPL/IPL)
- lasery frakcyjne
- radiofrekwencję mikroigłową
- terapie stymulujące i regeneracyjne

Formuły marki zostały zaprojektowane tak, aby wspierać skórę zarówno w przygotowaniu do zabiegów, jak i w okresie pozabiegowym - dbając o jej komfort, barierę ochronną oraz długofalową kondycję. To podejście, w którym technologia i pielęgnacja nie konkurują ze sobą, lecz wzajemnie się uzupełniają.

# SPIS TREŚCI

DEMAKIJAŻ & OCZYSZCZANIE .....	04
WPROWADZENIE DO EKSFOLIACJI .....	08
PODSTAWY PIELĘGNACJI SKÓRY .....	12
UKIERUNKOWANE SERUM. ZAAWANSOWANA TERAPIA CELOWANA .....	16
KREMY WZMACNIAJĄCE BARIERĘ SKÓRNĄ .....	20
KREMY PRZECIWSŁONECZNE .....	26
PRODUKTY SPECJALISTYCZNE .....	30

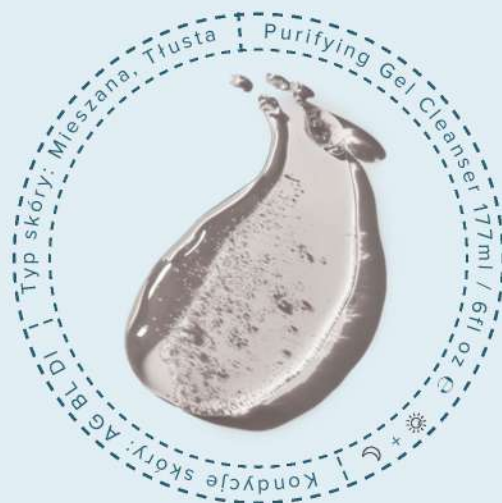
# DEMAKIJAŻ & OCZYSZCZANIE

Doskonałe oczyszczanie bez naruszenia bariery hydrolipidowej.

## LEGENDA TYPÓW SKÓRY:

AG = skóra z oznakami starzenia; BL = skóra trądzikowa;

DI = hiperpigmentacja / przebarwienia; RE = skóra reaktywna / skłonna do zaczerwienień



## WSZYSTKO ZACZYNA SIĘ OD CZYSTEJ SKÓRY

Każdy dzień - zarówno rano, jak i wieczorem - zaczyna się od właściwego oczyszczania skóry.

To pierwszy i jeden z najważniejszych etapów profesjonalnej pielęgnacji.

W ciągu dnia na powierzchni skóry gromadzą się makijaż, sebum, cząsteczki zanieczyszczeń środowiskowych oraz pozostałości filtrów UV. Jeśli nie zostaną skutecznie usunięte, mogą zaburzać funkcjonowanie bariery skórnej i ograniczać skuteczność kolejnych etapów pielęgnacji.

Oczyszczanie to nie tylko usunięcie zanieczyszczeń. To moment, w którym przywracamy skórze równowagę i przygotowujemy ją na przyjęcie składników aktywnych.

Formuły AlumierMD zostały opracowane tak, aby skutecznie usuwać zanieczyszczenia, jednocześnie wspierając integralność bariery hydrolipidowej i komfort skóry.

Czysta skóra to fundament zdrowej, funkcjonalnej i długowiecznej skóry.



## Purifying Gel Cleanser 177 mL / 6 fl oz e ☀️ + 🌙

KONDYCJA SKÓRY: AG, BL, DI  
TYP SKÓRY: MIESZANA, TŁUSTA

**Odświeżający żel oczyszczający o fizjologicznym pH, który skutecznie usuwa nadmiar sebum, makijaż oraz zanieczyszczenia środowiskowe, nie naruszając integralności bariery hydrolipidowej.**

Formuła nowej generacji oparta na delikatnych surfaktantach roślinnych oczyszcza skórę, jednocześnie utrzymując optymalny poziom nawilżenia. Skóra po oczyszczeniu pozostaje komfortowa, świeża i naturalnie zrównoważona.

Kluczowe składniki aktywne: roślinne surfaktanty • ekstrakt z rumianku • aloes



## Clarifying Cleanser 177 mL / 6 fl oz e ☀️ + 🌙

KONDYCJA SKÓRY: AG, BL, DI  
TYP SKÓRY: MIESZANA TŁUSTA

**Aktywny żel oczyszczający przeznaczony dla skóry mieszanej, tłustej oraz skłonnej do niedoskonałości.**

Formuła zawierająca 2% kwasu salicylowego pomaga odblokować pory, redukuje nadmiar sebum i wspiera kontrolę zmian trądzikowych. Skóra pozostaje czysta, odświeżona i wyraźnie bardziej zrównoważona.

Kluczowe składniki aktywne: 2% kwas salicylowy • oligopeptyd-10 • ekstrakt z Boswellia serrata • aloes



### **SensiCalm** 177 mL / 6 fl oz e ☀ + 🌙

KONDYCJA SKÓRY: RE, AG

TYP SKÓRY: WRAŻLIWA

**Delikatny preparat oczyszczający opracowany specjalnie dla skóry wrażliwej, reaktywnej oraz skłonnej do zaczerwienień.**

Usuwa zanieczyszczenia bez naruszania bariery naskórkowej, jednocześnie wspierając procesy łagodzenia i regeneracji skóry. Formuła wzbogacona ceramidami oraz niacynamidem pomaga przywrócić komfort skóry i zmniejszyć widoczność zaczerwienień.

Kluczowe składniki aktywne: ceramidy • niacynamid • ekstrakt z jukki • aloes

# WPROWADZENIE DO EKSFOLIACJI

Pierwszy krok do zdrowej, promiennej skóry.

Regularna eksfoliacja jest jednym z najważniejszych elementów nowoczesnej pielęgnacji skóry. Usuwanie martwych komórek naskórka wspiera naturalne procesy odnowy, poprawia teksturę skóry oraz zwiększa skuteczność aplikowanych składników aktywnych.

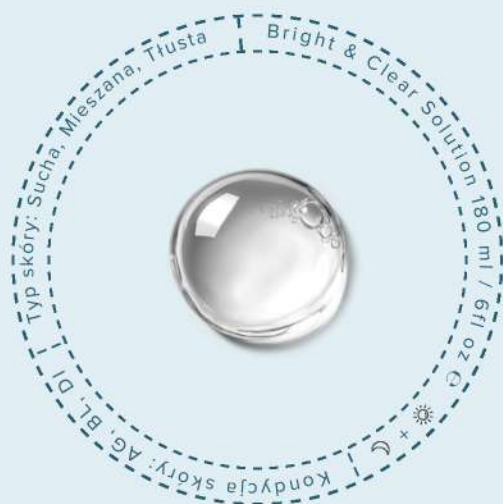
Odpowiednio dobrana eksfoliacja pomaga:

- wygładzić powierzchnię skóry
- poprawić jej koloryt i blask
- zmniejszyć widoczność niedoskonałości
- zwiększyć penetrację serum i kremów

LEGENDA TYPÓW SKÓRY:

AG = skóra z oznakami starzenia; BL = skóra trądzikowa;

DI = hiperpigmentacja / przebarwienia; RE = skóra reaktywna / skłonna do zaczerwienień



## EKSFOLIACJA: KLUCZ DO PROMIENNEJ SKÓRY

Kontrolowane złuszczenie to jeden z najskuteczniejszych sposobów wspierania biologicznej odnowy skóry.

Usuwanie uszkodzone komórki naskórka, eksfoliacja odsłania jaśniejszą, gładszą i bardziej jednolitą skórę. Jednocześnie przygotowuje ją na przyjęcie składników aktywnych, zwiększając efektywność całej rutyny pielęgnacyjnej.

Regularna eksfoliacja pomaga przywrócić skórze zdrowy wygląd, promienność i optymalną funkcjonalność.



### **AHA Renewal Serum** 30 mL / 1 fl oz e ☾

KONDYCJA SKÓRY: AG, BL, DI, RE  
TYP SKÓRY: SUCHA, MIESZANA, TŁUSTA

**Zaawansowane serum eksfoliujące wspierające naturalną odnowę komórkową skóry.**

Formuła oparta na 8% kwasie mlekowym delikatnie złuszcza naskórek, poprawiając teksturę skóry, wyrównując koloryt oraz zwiększając jej promienność. Dzięki zawartości składników nawilżających i kojących zapewnia skuteczną eksfoliację przy zachowaniu komfortu skóry.

Kluczowe składniki aktywne: 8% kwas mlekowy • hialuronian sodu • alantoina • witamina B5 • arnika



### **Bright & Clear Solution** 180 mL / 6 fl oz e ☀ + ☾

KONDYCJA SKÓRY: AG, BL, DI  
TYP SKÓRY: SUCHA, MIESZANA, TŁUSTA

**Światowy bestseller - profesjonalny tonik eksfoliujący o działaniu rozświetlającym i oczyszczającym.**

Ta intensywnie działająca hybrydowa formuła, wzbogacona kwasem mlekowym, kwasem salicylowym oraz jednym z najbogatszych źródeł witaminy C, stymuluje odnowę komórkową oraz delikatnie złuszcza, oczyszcza i zwęża pory. Regularne stosowanie pomaga uzyskać gładką, jaśniejszą i bardziej promienną cerę.

Kluczowe składniki aktywne: 3% kwas mlekowy • kwas salicylowy • Superox-C™ • arnika



### **MicroDerm Polish** 60 mL / 2 fl oz ☾

KONDYCJA SKÓRY: AG, DI  
TYP SKÓRY: SUCHA, MIESZANA, TŁUSTA

**Odżywczy peeling makroeksfoliacyjny aktywnie złuszcza martwy naskórek, jednocześnie dbając o zrównoważony poziom jej nawilżenia.**

Działa wygładzająco i rewitalizująco, minimalizując oznaki starzenia oraz poprawiając wygląd przebarwień. Dzięki zawartości olejku ze skórki grejpfruta pomaga oczyszczać pory, złuszcza martwe komórki naskórka oraz nie narusza warstwy hydrolipidowej.

Kluczowe składniki aktywne: hydratowana krzemionka • estry jojoby • olejek ze skórki grejpfruta • gliceryna

The background is a collage of three vertical panels. The left panel shows a close-up of skin with various blemishes, including whiteheads and dark spots. The middle panel shows a close-up of smooth, light-colored skin. The right panel shows a close-up of skin with a yellowish tint and some texture.

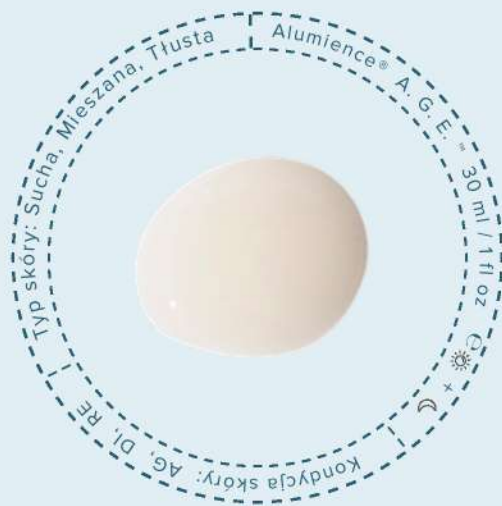
# PODSTAWY PIEŁĘGNACJI SKÓRY

Osiągnij wszystkie swoje cele pielęgnacyjne.

LEGENDA TYPÓW SKÓRY:

AG = skóra z oznakami starzenia; BL = skóra trądzikowa;

DI = hiperpigmentacja / przebarwienia; RE = skóra reaktywna / skłonna do zaczerwienień



## PODSTAWOWE SKŁADNIKI AKTYWNE DLA ZDROWEJ SKÓRY

Każda skóra ma inne potrzeby - dlatego kluczowym elementem skutecznej pielęgnacji jest odpowiednio dobrana baza aktywnych składników.

Profesjonalna konsultacja pozwala zidentyfikować indywidualne potrzeby skóry oraz dobrać produkty, które wspierają jej funkcjonowanie i długoterminowe zdrowie.

Spersonalizowana pielęgnacja pozwala szybciej osiągnąć widoczne i trwałe rezultaty.



## EverActive C&E® + Peptide 3 x 15 mL/0.5 fl oz | 1 x 15 mL/0.5 fl oz ☀

KONDYCJE SKÓRY: AG, DI, RE

TYP SKÓRY: SUCHA, MIESZANA, TŁUSTA

**Wielokrotnie nagradzane serum antyoksydacyjne z 15% witaminą C, które skutecznie wspiera walkę z oznakami starzenia. Widoczna rewitalizacja już od pierwszego użycia - wyniki potwierdzone kliniczne.**

Jego unikalne opakowanie przeciwdziała procesowi utleniania, zapewniając Twojej skórze najświeższą dawkę witaminy C w dowolnym momencie. To serum o wysokim stężeniu zawiera mieszankę 15% witaminy C, witaminy E oraz MATRIXYL® Synthe'6® - potężnego peptydu, który pomaga chronić skórę przed przedwczesnym starzeniem, jednocześnie ją rozjaśniając i wygładzając. Udowodniono klinicznie, że serum EverActive C&E® + Peptide zmniejsza głębokość i objętość zmarszczek, poprawia jednolitość powierzchni oraz wyrównuje koloryt cery w ciągu 56 dni, zapewniając widoczne rezultaty oraz młodszy, pełen blasku wygląd.

Kluczowe składniki aktywne: 15% kwas L-askorbinowy (USP) • octan tokoferolu (USP) • peptyd Matrixyl® Synthe'6®



## Alumience® A.G.E™ 30 mL / 1 fl oz e ☀ + ☾

KONDYCJA SKÓRY: AG, DI, RE  
TYP SKÓRY: SUCHA, MIESZANA, TŁUSTA

**Zaawansowane serum przeciwstarzeniowe chroni skórę przed przedwczesnym starzeniem oraz stresem oksydacyjnym wywołanym przez zanieczyszczenia, wolne rodniki i czynniki AGE (produkty końcowe zaawansowanej glikacji).**

Wzbogacone o silne antyoksydanty, potężną mieszankę aminokwasów oraz egzopolisacharyd Exo-P™, który błyskawicznie tworzy biomimetyczną tarczę przeciwko drobinom pyłu z zanieczyszczeń. To serum do codziennej ochrony jest niezbędnym elementem rutyny pielęgnacyjnej, ukierunkowanym na ochronę skóry przed czynnikami ekspozycji odpowiedzialnymi za przyspieszone starzenie.

Kluczowe składniki aktywne: askorbinian tetraheksylolecyli • octan tokoferolu • Exo-P™ • specjalistyczna mieszanka aminokwasów i peptydów



## Retinol Resurfacing Serum (0.25) 30 mL / 1 fl oz e ☾

KONDYCJA SKÓRY: AG, BL, DI  
TYP SKÓRY: SUCHA, MIESZANA, TŁUSTA

**Zaawansowane serum z retinolem wspierające intensywną odnowę komórkową skóry oraz poprawę jej struktury i funkcjonalności.**

Retinol, będący jedną z najlepiej przebadanych cząsteczek w dermatologii estetycznej, stymuluje procesy odnowy naskórka, przyspiesza proliferację keratynocytów oraz wspiera syntezę kolagenu w skórze właściwej. Dzięki temu pomaga zmniejszyć widoczność zmarszczek, poprawić teksturę skóry oraz wyrównać jej koloryt.

Zastosowana w serum Retinol Resurfacing technologia mikrokapsułkowania retinolu odpowiada za jego stabilizację w skórze poprzez jego stopniowe uwalnianie, co pozwala zwiększyć skuteczność działania przy jednoczesnym zachowaniu wysokiej tolerancji skóry.

Regularne stosowanie wspiera procesy regeneracyjne skóry, poprawia jej gęstość oraz przyczynia się do redukcji oznak fotostarzenia.

Kluczowe składniki aktywne: czysty kapsułkowany retinol • niacynamid • hialuronian sodu • peptyd MATRIXYL® Synthe'6®

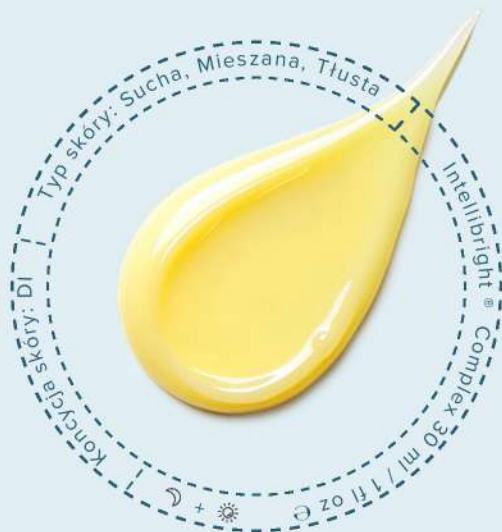
# UKIERUNKOWANE SERUM ZAAWANSOWANA TERAPIA CELOWANA

Niezależnie od dominującego problemu skóry, portfolio AlumierMD obejmuje serum opracowane z myślą o precyzyjnym wsparciu funkcji skóry, poprawie jej kondycji klinicznej oraz odpowiedzi na konkretne potrzeby terapeutyczne.

## LEGENDA TYPÓW SKÓRY:

AG = skóra z oznakami starzenia; BL = skóra trądzikowa;

DI = hiperpigmentacja / przebarwienia; RE = skóra reaktywna / skłonna do zaczerwienień



## MISTRZOWIE REGENERACJI: SERUM

Zaawansowane eliksiry AlumierMD to skoncentrowane formułacje pielęgnacyjne o wysokiej biodostępności składników aktywnych, zaprojektowane z myślą o ukierunkowanym wsparciu skóry w konkretnych wskazaniach klinicznych. Opracowane przez ekspertów z zakresu biochemii i pielęgnacji profesjonalnej, odpowiadają na potrzeby skóry wrażliwej, naczyniowej, trądzikowej, odwodnionej, z przebarwieniami oraz z cechami starzenia.

Dzięki precyzyjnie dobranym składnikom aktywnym nasze esencje wspierają homeostazę skóry, wzmacniają barierę naskórkową, poprawiają jej wygląd oraz pomagają optymalizować efekty codziennej pielęgnacji i procedur profesjonalnych. To kluczowy etap terapii domowej, umożliwiający intensywne, celowane działanie dostosowane do aktualnego stanu i potrzeb skóry.



**Calm-R®** 30 mL / 1 fl oz e ☀️ + 🌙

KONDYCJA SKÓRY: RE

TYP SKÓRY: SUCHA, MIESZANA, TŁUSTA

**Zaawansowane serum łagodzące o klinicznie potwierdzonym działaniu, wspierające redukcję zaczerwienienia, dyskomfortu oraz objawów nadreaktywności skóry wrażliwej i naczyniowej.**

Formuła została opracowana z myślą o skórze z tendencją do rumienia, podrażnienia i przewlekłej reaktywności. Dzięki starannie dobranym składnikom aktywnym wspiera równowagę skóry, poprawia jej komfort, ogranicza widoczność zaczerwienienia oraz wzmacnia funkcję bariery naskórkowej. Regularne stosowanie pomaga przywrócić skórze bardziej jednolity kolor, lepsze nawilżenie i większą tolerancję na czynniki zewnętrzne.

Kluczowe składniki aktywne: glukoza piperonylowa • hinokitiol • aloes



**Clarifying Serum** 30 mL / 1 fl oz e ☀️ + 🌙

KONDYCJA SKÓRY: BL

TYP SKÓRY: MIESZANA, TŁUSTA

**Ultralekkie serum zawierające kwas salicylowy, które zwalcza wypryski, odblokowuje pory i kontroluje bakterie wywołujące niedoskonałości, zapewniając czystsza cerę.**

Widocznie czystsza, gładza i zdrowiej wyglądająca skóra. Ta ultralekka, nawilżająca formuła celuje w niedoskonałości, oczyszcza pory i ogranicza namnażanie się bakterii, pozostawiając cerę rozjaśnioną, nawilżoną i miękką w dotyku. Opracowana z wykorzystaniem zarówno kapsułkowanego, jak i wolnego kwasu salicylowego, oligopeptydu-10 oraz mieszanki kojących składników antybakteryjnych, zapewnia łagodną, a zarazem długotrwałą skuteczność.

Kluczowe składniki aktywne: 2% kwas salicylowy (w formie kapsułkowanej i wolnej) • oligopeptyd-10 • niacynamid • hialuronian sodu • resweratrol



### **Intellibright® Complex** 30 mL / 1 fl oz e ☀ + 🌙

STAN SKÓRY: DI

TYP SKÓRY: SUCHA, MIESZANA, TŁUSTA

**Transformujące serum rozświetlające, które ukierunkowane jest w nierówny koloryt skóry, redukuje widoczność przebarwień i potęguje Twój naturalny blask.**

To inteligentne serum zostało opracowane, aby zmniejszać widoczność nierównego kolorytu skóry, celować w przebarwienia pozapalne i środowiskowe, przywracając skórze klarowność, jednocześnie zapobiegając powstawaniu nowych zmian pigmentacyjnych. Składniki o klinicznie udowodnionej skuteczności, w tym arbutyna, kwas kojowy i ekstrakt z Punica Granatum (granatu), pozostawiają skórę pełną życia, gładką i promienną.

Kluczowe składniki aktywne: kwas kojowy • arbutyna • izomerat sacharydowy • białe grzyby shiitake



### **Ultimate Boost Serum** 30 mL / 1 fl oz e ☀ + 🌙

PROBLEMY SKÓRY: AG, DI, RE

TYPY SKÓRY: SUCHA, MIESZANA, TŁUSTA

**Intensywnie nawilżające i wzmacniające serum przeciwstarzeniowe z klinicznie potwierdzonym peptydem, wspierające poprawę jędrności, gładkości oraz ogólnej jakości skóry.**

Formuła została opracowana w celu wspierania skóry odwodnionej, osłabionej i wykazującej pierwsze lub zaawansowane oznaki starzenia. Dzięki połączeniu peptydu biomimetycznego, substancji nawilżających i składników wzmacniających barierę naskórkową serum pomaga poprawić elastyczność skóry, zmniejszyć widoczność drobnych linii oraz przywrócić jej bardziej wypoczęty, pełniejszy i zdrowy wygląd. To wszechstronne rozwiązanie dla skóry wymagającej regeneracji, komfortu i długotrwałego wsparcia anti-aging.

Kluczowe składniki aktywne: peptyd Matrixyl® Synthe'6® • hialuronian sodu • niacynamid • aloes

# KREMY WZMACNIAJĄCE BARIERĘ SKÓRNĄ

Specjalistyczna terapia nawilżająco-regenerująca  
dla skóry odwodnionej i osłabionej

LEGENDA TYPÓW SKÓRY:

AG = skóra z oznakami starzenia; BL = skóra trądzikowa;

DI = hiperpigmentacja / przebarwienia; RE = skóra reaktywna / skłonna do zaczerwienień



## TWÓJ IDEALNIE DOPASOWANY KREM

Precyzyjna odpowiedź na potrzeby skóry.

Formuły nawilżające AlumierMD zostały opracowane z myślą o wielowymiarowym wsparciu skóry: intensywnym nawodnieniu, odbudowie bariery naskórkowej, poprawie komfortu oraz profilaktyce przedwczesnych oznak starzenia. Każda receptura odpowiada na inne potrzeby kliniczne skóry, dlatego wybór właściwego kremu powinien wynikać z typu skóry, jej aktualnej kondycji oraz dominujących problemów estetycznych.

Portfolio obejmuje pięć zróżnicowanych wariantów, co umożliwia precyzyjne dopasowanie pielęgnacji do skóry suchej, wrażliwej, mieszanej, tłustej, odwodnionej, skłonnej do niedoskonałości lub z objawami starzenia. Właściwie dobrany krem stanowi kluczowy element terapii domowej i wspiera utrzymanie efektów procedur gabinetowych.



## **HydraCalm** 50 mL / 1.7 fl oz ☀️ + 🌙

PROBLEM SKÓRY: RE

TYP SKÓRY: SUCHA

**Bogaty krem nawilżająco-regenerujący, opracowany z myślą o skórze suchej, wrażliwej i reaktywnej, ze skłonnością do zaczerwienienia.**

Zaawansowana formuła wspiera intensywne nawodnienie skóry, poprawia jej komfort oraz wzmacnia funkcję bariery naskórkowej. Połączenie składników o działaniu łagodzącym, regenerującym i odbudowującym pomaga redukować objawy podrażnienia, uczucie ściągnięcia oraz widoczność zaczerwienienia, przywracając skórze bardziej zrównoważony i wyciszony wygląd.

Obecność peptydów, niacynamidu i niskocząsteczkowego kwasu hialuronowego wspiera procesy naprawcze, poprawia poziom nawilżenia oraz sprzyja odbudowie skóry osłabionej czynnikami zewnętrznymi i przewlekłą nadreaktywnością. Skóra staje się bardziej miękka, odżywiona i lepiej przygotowana do codziennego funkcjonowania.

Kluczowe składniki aktywne: peptyd miedzi • niacynamid • niskocząsteczkowy kwas hialuronowy niskocząsteczkowy  
• aloes



## HydraLight 50 mL / 1.7 fl oz e ☀️ + 🌙

PROBLEMY SKÓRY: AG, DI  
TYPY SKÓRY: MIESZANA, TŁUSTA

**Lekki krem nawilżający o działaniu wygładzającym i antyoksydacyjnym, opracowany dla skóry mieszanej i tłustej wymagającej nawilżenia bez efektu obciążenia.**

Formuła zapewnia optymalny poziom nawodnienia, wspiera poprawę struktury skóry oraz pomaga utrzymać jej świeży, bardziej promienny wygląd. Obecność składników kojących i wzmacniających, takich jak niacynamid i aloes, sprzyja poprawie komfortu skóry, bez pozostawiania ciężkiej warstwy okluzyjnej.

Peptyd o klinicznie potwierdzonym działaniu wspiera jędrność skóry oraz pomaga ograniczać widoczność drobnych linii i zmarszczek, a antyoksydanty wzmacniają ochronę przed stresem oksydacyjnym. To rozwiązanie dla skóry potrzebującej lekkiej, ale skutecznej pielęgnacji anti-aging i daily skin defense.

Kluczowe składniki aktywne: peptyd Matrixyl® Synthe'6® • kwas hialuronowy o wysokiej i niskiej masie cząsteczkowej • niacynamid • glutation.



## HydraDew 50 mL / 1.7 fl oz e ☀️ + 🌙

PROBLEMY SKÓRY: AG, DI  
TYPY SKÓRY: SUCHA, MIESZANA

**Bogaty krem nawilżający o działaniu wzmacniającym i wygładzającym, przeznaczony do skóry wymagającej intensywnego nawodnienia oraz wsparcia w profilaktyce starzenia.**

Formuła oparta na niacynamidzie, aloesie i hialuronianie sodu wspomaga utrzymanie odpowiedniego poziomu nawilżenia, poprawia elastyczność skóry oraz wzmacnia jej funkcję barierową. Krem skutecznie redukuje uczucie suchości i dyskomfortu, pozostawiając skórę bardziej miękką, gładką i zbalansowaną.

Biomimetyczny peptyd wspiera poprawę jędrności i pomaga redukować widoczność drobnych linii i zmarszczek, natomiast antyoksydanty chronią skórę przed skutkami stresu oksydacyjnego. To preparat dedykowany skórze wymagającej komfortu, odżywienia i długofalowego wsparcia anti-aging.

Kluczowe składniki aktywne: peptyd Matrixyl® Synthe'6® • hialuronian sodu • niacynamid • masło shea • glutation



**HydraRich** 50 mL / 1.7 fl oz e ☀️ + 🌙

PROBLEMY SKÓRY: AG, DI

TYP SKÓRY: SUCHA

**Ultrabogaty krem odżywczy, przeznaczony do pielęgnacji skóry suchej, osłabionej, odwodnionej oraz z widocznymi oznakami starzenia.**

Formuła oparta na połączeniu humektantów, emolientów i składników aktywnych wspiera odbudowę płaszcza hydrolipidowego, poprawia elastyczność skóry oraz ogranicza przetrąskową utratę wody. Krem zapewnia intensywne odżywienie, wygładzenie i zwiększenie komfortu skóry, przywracając jej bardziej sprężysty, miękki i zdrowy wygląd.

Zawarty w formule biomimetyczny peptyd wspiera poprawę jędrności skóry oraz pomaga zmniejszać widoczność drobnych linii i zmarszczek. Kompleks składników nawilżających i wzmacniających mikrobiom dodatkowo wspiera odporność skóry na codzienne obciążenia środowiskowe (ekspozom).

Kluczowe składniki aktywne: peptyd Matrixyl® Synthe'6® • kwas hialuronowy o wysokiej i niskiej masie cząsteczkowej  
• ProBioBalance CLR™ NP • skwalan



## HydraClarité 50 mL/ 1.7 fl oz e ☀️ + 🌙

PROBLEMY SKÓRY: BL

TYPY SKÓRY: MIESZANA, TŁUSTA

**Ultralekki, niekomedogenny krem nawilżający o działaniu antyoksydacyjnym i równoważącym, opracowany specjalnie dla skóry tłustej, mieszanej i skłonnej do niedoskonałości.**

Formuła zapewnia odpowiedni poziom nawilżenia bez obciążania skóry, wspierając jednocześnie jej bardziej matowy, świeży i uporządkowany wygląd. Dzięki połączeniu składników łagodzących i przeciwutleniających krem pomaga ograniczać widoczność podrażnienia, zaczerwienienia oraz objawów towarzyszących skórze problematycznej.

Obecność substancji o działaniu kojącym i wspierającym skórę z niedoskonałościami pomaga utrzymać jej komfort, poprawić równowagę oraz zminimalizować ryzyko przeciążenia pielęgnacyjnego. To optymalne rozwiązanie dla pacjentów oczekujących lekkiej, codziennej pielęgnacji wspierającej skórę trądzikową i łojotokową.

Kluczowe składniki aktywne: Oligopeptyd-10 • hinokitiol • alantoina • resweratrol

# KREMY PRZECIWSŁONECZNE

WIELOPOZIOMOWA OCHRONA  
PRZED FOTOSTARZENIEM  
I STRESEM ŚRODOWISKOWYM

Więcej niż filtr - codzienne wsparcie zdrowia  
i długowieczności skóry.

LEGENDA TYPÓW SKÓRY:

AG = skóra z oznakami starzenia; BL = skóra trądzikowa;

DI = hiperpigmentacja / przebarwienia; RE = skóra reaktywna / skłonna do zaczerwienień



## KREMY PRZECIWSŁONECZNE, KTÓRE DOPEŁNIAJĄ CODZIENNĄ RUTYNĘ PIELĘGNACYJNĄ

Skuteczna fotoprotekcja wymaga nie tylko odpowiednio dobranych filtrów, ale również wysokiej akceptowalności kosmetycznej preparatu. Dlaczego to tak istotne? Ponieważ komfort aplikacji bezpośrednio wpływa na regularność stosowania, a codzienna, konsekwentna ochrona przeciwsłoneczna pozostaje jednym z najważniejszych elementów profilaktyki fotostarzenia oraz prewencji pogłębiania nierównego kolorytu skóry.

Preparaty przeciwsłoneczne AlumierMD oferują znacznie więcej niż standardową ochronę przed promieniowaniem UVA i UVB. Zapewniają również wsparcie ochrony skóry przed negatywnym wpływem zanieczyszczeń środowiskowych, a także przed skutkami ekspozycji na światło widzialne wysokiej energii (HEV, światło niebieskie) i promieniowanie podczerwone (IR). Dzięki temu stanowią nowoczesny element codziennej strategii ochrony skóry narażonej na przewlekły stres oksydacyjny i ekspozom.



## Clear Shield Broad Spectrum SPF 30 60 mL / 2 fl oz ☀

PROBLEMY SKÓRY: AG, BL, DI, RE  
TYPY SKÓRY: MIESZANA, TŁUSTA

Odkryj codziennie gładką, nawilżoną i promienną skórę dzięki Clear Shield Broad Spectrum SPF 30, który będziesz chciała stosować każdego dnia.

Klasyczna, lekka i komfortowa formuła pozostaje niewidoczna po nałożeniu. Lekki, hybrydowy krem przeciwsłoneczny wykracza poza standardową ochronę przeciwsłoneczną dzięki potrójnej strategii obrony, wspierającej długotrwałe zdrowie skóry. Formuła została opracowana tak, aby fizycznie chronić skórę przed cząstkami zanieczyszczeń oraz szkodliwym działaniem promieni HEV i IR.

Główne składniki: 7% dwutlenek tytanu • 6,18% mikronizowany tlenek cynku • niacynamid, hialuronian sodu, Exo-P™  
• Physavie • Elix-IR™



## Sheer Hydration Broad Spectrum SPF 30 60 mL / 2 fl oz ☀

PROBLEMY SKÓRY: AG, BL  
TYPY SKÓRY: SUCHA, MIESZANA

**Bogata w antyoksydanty, nawilżająca formuła kremu z filtrem chroni skórę przed promieniowaniem UVA/UVB i występuje w dwóch wersjach, bez koloru i delikatnie tonujący - uniwersalny odcień.**

Preparat wykorzystuje zaawansowaną, potrójną strategię ochrony, obejmującą nie tylko klasyczną fotoprotekcję, ale również wsparcie skóry w obronie przed zanieczyszczeniami środowiskowymi oraz niekorzystnym działaniem światła HEV i promieniowania IR. To codzienna ochrona dla skóry wymagającej nawilżenia, wzmocnienia i długofalowej prewencji zmian związanych z ekspozycją.

Odcienie: Versatile Tint & Untinted

Kluczowe składniki aktywne: 7% dwutlenek tytanu • 6,28% mikronizowany tlenek cynku • glutation • witamina E • Exo-P™ • Physavie • Elix-IR™

# PRODUKTY SPECJALISTYCZNE

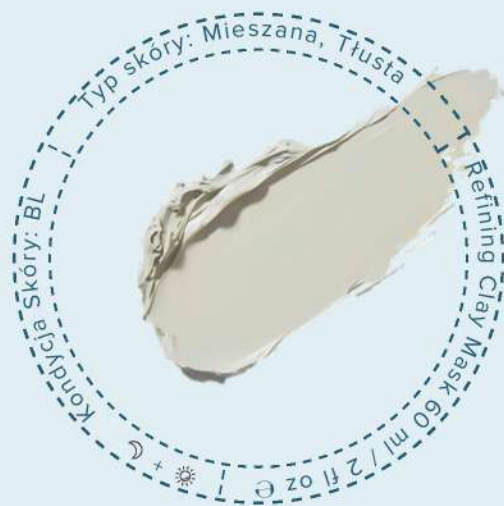
Ukierunkowana pielęgnacja dla skóry  
o szczególnych potrzebach

Tak - dla skóry zdrowo wyglądającej,  
zbalansowanej i promiennej.

## LEGENDA TYPÓW SKÓRY:

AG = skóra z oznakami starzenia; BL = skóra trądzikowa;

DI = hiperpigmentacja / przebarwienia; RE = skóra reaktywna / skłonna do zaczerwienień



## THE GAME CHANGERS

Nie są to wyłącznie preparaty do codziennego stosowania rano i wieczorem, lecz ukierunkowane produkty specjalistyczne, opracowane w celu intensyfikacji efektów pielęgnacji domowej i wsparcia skóry w określonych wskazaniach. Ich rolą jest uzupełnienie rutyny o preparaty o bardziej skoncentrowanym, celowanym działaniu - od masek rewitalizujących, przez preparaty złuszczające do użytku domowego, po specjalistyczną pielęgnację okolicy oka.

Zasada doboru jest prosta: wybierz produkt najlepiej odpowiadający aktualnej kondycji skóry i jej dominującym potrzebom klinicznym. Może to być peeling wspierający odnowę naskórka, maska normalizująca lub intensywnie nawilżająca, a także preparat dedykowany delikatnej okolicy oka. Włączenie takiego produktu do rutyny, nawet raz w tygodniu, pozwala rozszerzyć pielęgnację o element terapii celowanej i wspiera uzyskanie bardziej wypoczętego, wygładzonego i promiennego wyglądu skóry.



## Refining Clay Mask 60 mL / 2 fl oz e ☀ + ☾

PROBLEMY SKÓRY: BL

TYPY SKÓRY: MIESZANA, TŁUSTA

**Maska glinkowa? Tak! Ale nie taką jaką znasz. Ten innowacyjny to produkt został opracowany z mieszanki naturalnych gliniek, które absorbują nadmiar sebum, głęboko oczyszczają i eliminują błyszczenie, nie wysuszając przy tym skóry.**

Formuła oparta na połączeniu naturalnych gliniek absorbujących sebum wspiera dogłębne oczyszczenie skóry, redukcję błyszczenia i poprawę jej równowagi, bez wywoływania nadmiernego przesuszenia. Dzięki temu preparat pomaga uporządkować wygląd skóry problematycznej i przywrócić jej bardziej świeży, czysty i zmatowiony wygląd.

Wzbogacenie formuły o enzymy owocowe oraz kwas mlekowy wspiera delikatne złuszczenie martwych komórek naskórka, poprawę tekstury oraz wygładzenie powierzchni skóry. Regularne stosowanie pomaga zmniejszać skłonność do zaskórników, wspiera przejrzystość cery i poprawia jej ogólną jakość.

Kluczowe składniki aktywne: kwas mlekowy • papaina • bromelaina • kaolin • bentonit



## Aqua Infusion Mask 60 mL / 2 fl oz e ☀ + ☾

PROBLEMY SKÓRY: AG, DI

TYPY SKÓRY: SUCHA, MIESZANA, TŁUSTA

**Intensywnie nawilżająca maska żelowa, opracowana w celu szybkiej poprawy nawodnienia, komfortu i jakości skóry odwodnionej, matowej oraz obciążonej czynnikami środowiskowymi.**

Zaawansowana formuła wykorzystuje połączenie naturalnych cukrów, niskocząsteczkowego kwasu hialuronowego oraz naturalnych czynników nawilżających (NMF), aby skutecznie zwiększać poziom nawodnienia skóry i wspierać jej funkcję barierową. Maska pomaga przywrócić skórze miękkość, elastyczność i bardziej wypoczęty wygląd.

Już po 5-10 minutach preparat wspiera rewitalizację skóry, redukuje objawy suchości i dyskomfortu oraz poprawia jej świeżość i świetlistość. To skuteczny element pielęgnacji wspierającej skórę odwodnioną, pozbawioną blasku i wymagającą szybkiej regeneracji.

Kluczowe składniki aktywne: kwas hialuronowy niskocząsteczkowy • Hydrovite<sup>®</sup> 24 • ekstrakt z Imperata Cylindrica



## Enzymatic Peel® 60 mL / 2 fl oz ☀️ + 🌙

PROBLEMY SKÓRY: AG, BL, DI

TYPY SKÓRY: SUCHA, MIESZANA, TŁUSTA

**Preparat eksfoliujący do użytku domowego o intensywnym działaniu wygładzającym, opracowany w celu poprawy tekstury skóry, rozświetlenia cery oraz wsparcia odnowy naskórkowej.**

Formuła łączy 10% kwas mlekowy z enzymami owocowymi, zapewniając wielopoziomowe działanie złuszczące, które pomaga usuwać nagromadzone komórki warstwy rogowej, wygładzać powierzchnię skóry i poprawiać jej ogólny wygląd. Preparat wspiera redukcję drobnych linii, nierównomiernego kolorytu i oznak zmęczenia skóry, odsłaniając cerę bardziej promienną i wyraźnie wygładzoną.

Dzięki dodatkowi składników nawilżających peeling nie tylko odnawia, ale również wspiera utrzymanie komfortu skóry podczas stosowania. To zaawansowane rozwiązanie do pielęgnacji domowej dla pacjentów poszukujących skutecznej, ale dobrze tolerowanej eksfoliacji.

Kluczowe składniki aktywne: 10% kwas mlekowy • papaina • bromelaina • hialuronian sodu



## AluminEye® 15 mL / 0.5 fl oz ☀️ + 🌙

PROBLEMY SKÓRY: AG, DI, RE

TYPY SKÓRY: SUCHA, MIESZANA, TŁUSTA

**Rozświetlający i odżywczy krem pod oczy, opracowany z myślą o poprawie jakości delikatnej skóry okolicy oka oraz redukcji widoczności cieni, drobnych linii i oznak zmęczenia.**

Zaawansowana formuła łączy działanie peptydów, niacynamidu, grzyba Tremella oraz optycznych pigmentów soft-focus, aby natychmiast poprawiać wygląd okolicy oka, jednocześnie wspierając jej długofalową kondycję. Preparat pomaga rozjaśnić spojrzenie, poprawić poziom nawilżenia oraz wizualnie wygładzić skórę.

Regularne stosowanie wspiera redukcję oznak starzenia oraz poprawę elastyczności i świeżości tej wymagającej okolicy. To preparat dla pacjentów oczekujących połączenia natychmiastowego efektu estetycznego z realnym wsparciem pielęgnacyjnym.

Kluczowe składniki aktywne: peptyd Matrixyl® Synthe'6® • hialuronian sodu • reflektory światła typu soft-focus • niacynamid • glutation • mieszanka peptydów

## Retinol Eye Gel 15 mL / 0.5 fl oz ☾

PROBLEMY SKÓRY: AG, DI

TYPY SKÓRY: SUCHA, MIESZANA, TŁUSTA

**Żel pod oczy na noc z mikroenkapsulowanym retinolem, opracowany w celu poprawy napięcia, wygładzenia i jakości skóry w okolicy oka.**

Formuła wykorzystuje nowoczesny, mikroenkapsulowany retinol, który wspiera odnowę skóry, poprawę jej struktury oraz redukcję widoczności drobnych linii i zmarszczek. Dzięki kontrolowanemu uwalnianiu składnika aktywnego preparat pozwala uzyskać skuteczność pielęgnacyjną przy zachowaniu wysokiego komfortu stosowania.

Obecność składników kojących i wzmacniających, takich jak niacynamid, bisabolol i alantoina, wspiera tolerancję skóry oraz ogranicza ryzyko dyskomfortu charakterystycznego dla preparatów retinoidowych. To zaawansowana pielęgnacja nocna dla skóry wokół oczu wymagającej działania anti-aging.

Kluczowe składniki aktywne: 0,10% czysty, mikrokapsułkowany retinol • niacynamid • bisabolol • alantoina



## Eye Rescue Pads 4 x 6 g = 24 g ☀ + ☾

PROBLEMY SKÓRY: AG, BL, DI, RE

TYPY SKÓRY: SUCHA, MIESZANA, TŁUSTA

**Żelowe płatki pod oczy o działaniu chłodzącym, nawilżającym i rewitalizującym, opracowane w celu szybkiej poprawy wyglądu skóry wokół oczu.**

Preparat zapewnia natychmiastowy efekt odświeżenia i komfortu, pomagając zmniejszyć widoczność opuchlizny, oznak zmęczenia oraz drobnych linii. Jednocześnie wspiera nawilżenie, wygładzenie i ochronę delikatnej skóry pod oczami, która szczególnie łatwo ulega przesuszeniu i utracie jędrności.

Dzięki połączeniu peptydów, witamin i składników wzmacniających płatki wspierają poprawę kolorytu, jakości i ogólnego wyglądu okolicy oka. To szybkie, skuteczne rozwiązanie przed ważnym wydarzeniem, po podróży lub jako element regularnej pielęgnacji rewitalizującej.

Kluczowe składniki aktywne: peptyd Matrixyl® Synthe' 6® • witamina B5 • niacynamid • witamina E





## Neck & Décolleté Firming Cream 90 mL / 3 fl. oz. €

PROBLEMY SKÓRY: AG, DI

TYPY SKÓRY: SUCHA, MIESZANA, TŁUSTA

**Zaawansowany krem ujędrniający do pielęgnacji szyi i dekoltu, opracowany z myślą o skórze wymagającej poprawy elastyczności, wygładzenia oraz wsparcia w redukcji widocznych oznak starzenia.**

Formuła została zaprojektowana specjalnie dla obszarów często pomijanych w codziennej pielęgnacji, a jednocześnie szczególnie narażonych na utratę jędrności, nierówny koloryt i fotostarzenie. Dzięki obecności kapsułkowanego retinolu preparat wspiera odnowę naskórka, poprawę struktury skóry oraz redukcję widoczności drobnych linii i zmarszczek. Kompleks składników aktywnych działa wielokierunkowo, wspierając wygładzenie, ujednoczenie kolorytu oraz przywrócenie skórze bardziej napiętego, sprężystego wyglądu. To specjalistyczna pielęgnacja nocna dla pacjentów oczekujących realnej poprawy jakości skóry szyi i dekoltu.

Kluczowe składniki aktywne: 0,25% kapsułkowany retinol • kwasy roślinne • kwas hydroksyfenoksypropionowy • ekstrakt z korzenia lukrecji



## LipBoost 15 mL / 0.5 fl. oz. €

ZASTOSOWANIE: ELEMENT PIELĘGNACJI POZABIEGOWEJ, SZCZEGÓLNIE PO PROCEDURACH W OBRĘBIE UST I OKOLICY OKOŁOUSTNEJ, W OKRESIE REKONWALESCENCJI ORAZ WTĘDY, GDY SKÓRA UST WYMAGA INTENSYWNEGO WSPARCIA REGENERACYJNEGO I ODBUDOWUJĄCEGO.

**Zaawansowana emulsja peptydowa do pielęgnacji ust, opracowana z myślą o poprawie nawilżenia, gładkości, elastyczności oraz komfortu delikatnej tkanki wargowej.**

Formuła została stworzona w celu wspierania fizjologicznych procesów regeneracyjnych skóry ust oraz poprawy ich ogólnej kondycji, bez wywoływania efektu drażniącego czy powierzchniowego, sztucznego „plumpingu”. Preparat działa biologicznie, wspierając barierę naskórkową i poprawiając strukturę delikatnej czerwieni wargowej.

To rozwiązanie szczególnie korzystne w pielęgnacji ust odwodnionych, podrażnionych, pozabiegowych i wymagających odbudowy. Regularne stosowanie sprzyja poprawie komfortu, miękkości oraz bardziej zdrowemu, pełniejszemu wyglądowi ust.

Kluczowe składniki aktywne: Palmitynian Tripeptydu-1 • Cellfie • HA Filling Spheres

# Odporność to nowy luksus. Prewencja to nowy standard.



Z AlumierMD pielęgnacja staje się czymś więcej niż codziennym rytuałem.  
To świadoma inwestycja w zdrowie, funkcjonalność i przyszłość skóry.

**Zapytaj o indywidualnie dobrany protokół pielęgnacyjny AlumierMD  
w autoryzowanym gabinecie lub klinice współpracującej z marką.**

**Clinical Skin Longevity™ starts here.**

Wyłącznym dystrybutorem marki AlumierMD na terenie Polski jest firma BiNatural Krystosiak Sp.K.  
z siedzibą w Warszawie przy ul. Jana Nowaka Jeziorańskiego 45 lok u9, [www.binatural.pl](http://www.binatural.pl)