

NABYCIE PRAWA DO URLOPU WYPOCZYNKOWEGO



Karolina Niedzielska

Pamiętaj!

- Prawo do urlopu jest niezbywalne, które ma na celu regenerację sił psychicznych i fizycznych.
- Urlop wypoczynkowy jest prawem osobistym (nie podlega dziedziczeniu) oraz odpłatnym.
- Urlop wypoczynkowy jest udzielany w roku kalendarzowym, w którym pracownik nabył do niego prawo.
- Na wniosek pracownika urlop może być podzielony na części.

Staż urlopowy



Staż urlopowy należy rozróżnić pod kątem okresów, od których będzie zależne nabycie prawa do urlopu od okresów, od których będzie zależny wymiar urlopu.

Przepisy kodeksu pracy lub innych ustaw przewidują możliwości nabycia prawa do urlopu z uwagi na ziszczenie się przesłanek innych niż przepracowanie pełnego miesiąca kalendarzowego i nabycie prawa do urlopu w wymiarze $20 \times \frac{1}{12}$ (przy założeniu pełnego etatu) = 1,66.

Staż urlopowy - nabycie prawa do urlopu wypoczynkowego*



Pracownik podejmujący pracę po raz pierwszy, w roku kalendarzowym, w którym podjął pracę, uzyskuje prawo do urlopu z upływem każdego miesiąca pracy, w wymiarze 1/12 wymiaru urlopu przysługującego mu po przepracowaniu roku.

*Na gruncie e-booka omówimy tylko jedną z 8 zasad.

Przykład:

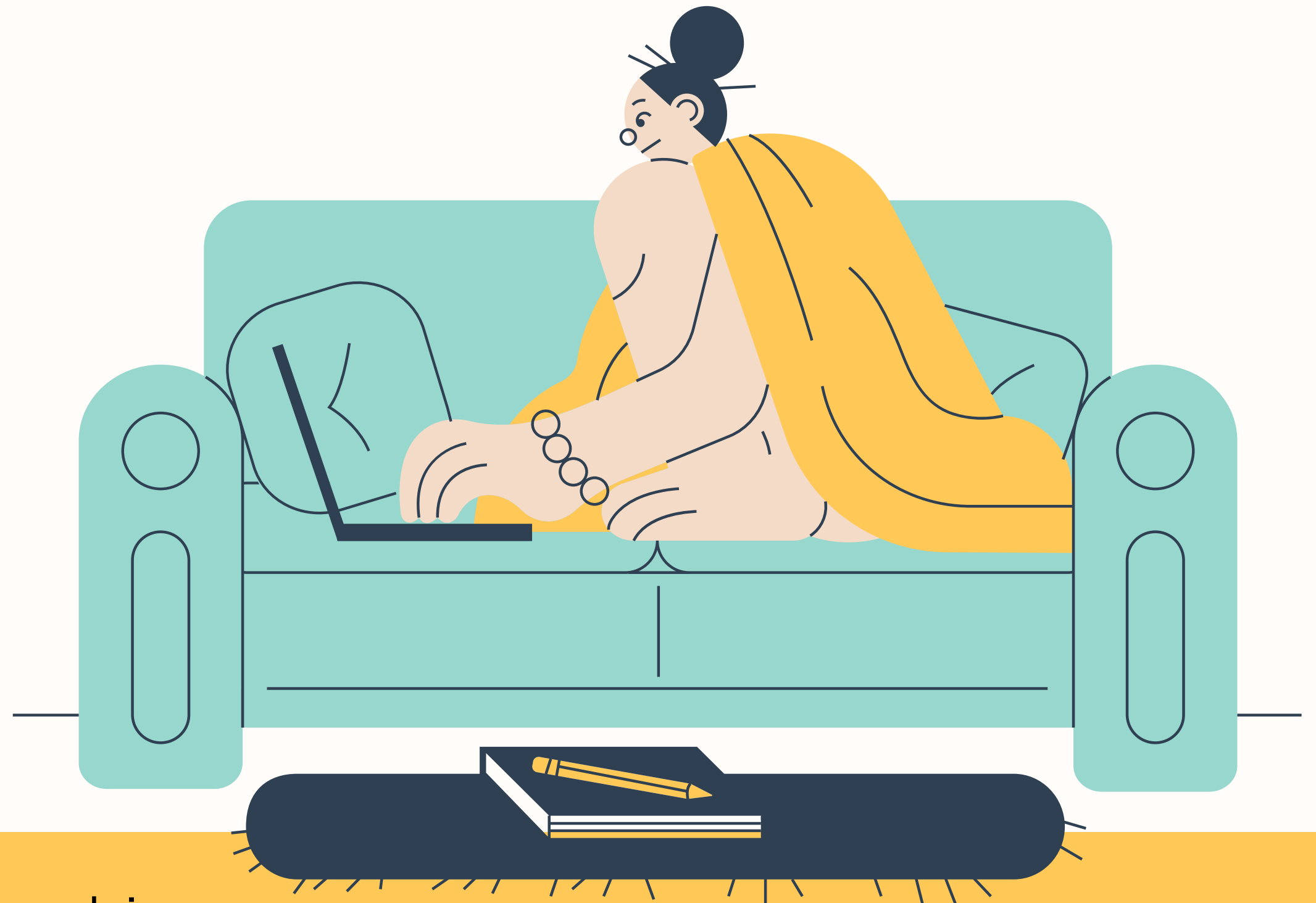
$$1/12 \times 20 = 1,66$$

Pracownik przepracował 3
pełne miesiące kalendarzowe.

$$3 \times 1,66 = 4,98$$

$$4,98 \times 8 \text{ h}^* = 39,84$$

Przysługujący urlop:
39 godzin i 50 minut



*1 dzień urlopu wypoczynkowego = 8 godzin

"W praktyce można przyjąć- chociaż nie ma przepisu, który uprawniałby do tego- metodę zaokrąglenia wymiaru urlopu do pełnego dnia z korzyścią dla pracownika. Będzie to więc zamiast 1,66- 2 dni, tak jednak, by w roku kalendarzowym wymiar urlopu pracownika nie przekroczył 20 dni."





Pracownik nabywa prawo
do urlopu w wymiarze
1,66 dnia po
przepracowaniu pełnego
miesiąca (nie miesiąca
kalendarzowego).*

*Por. wyrok SN z dnia 19 grudnia 1996 r., I PKN 47/96

Przykłady:

- Pracownik został zatrudniony 15 lipca 2020 r. Pierwszy wymiar 1,66 urlopu nabędzie 14 sierpnia 2020 r.
- Pracownik został zatrudniony 15 grudnia 2019 r. Nie nabędzie prawa do urlopu w wymiarze 1,66, ponieważ od 1 stycznia 2020 r. nabędzie prawo do całości urlopu.

- Pracownik zaczął pracę w dniu 15 stycznia 2020 r. Nie przepracował u danego pracodawcy pełnego miesiąca - nie nabędzie prawa do 1,66 wymiaru urlopu.*
- *W sytuacji kontynuacji pracy w tym samym roku kalendarzowym czas przepracowany zostanie zliczony.



Co z niepełnoetatowcem?

Pracownik został zatrudniony po raz pierwszy w życiu w dniu 1 września 2020 r., na okres próbny wynoszący 3 miesiące.

Jego wymiar etatu to 1/5.

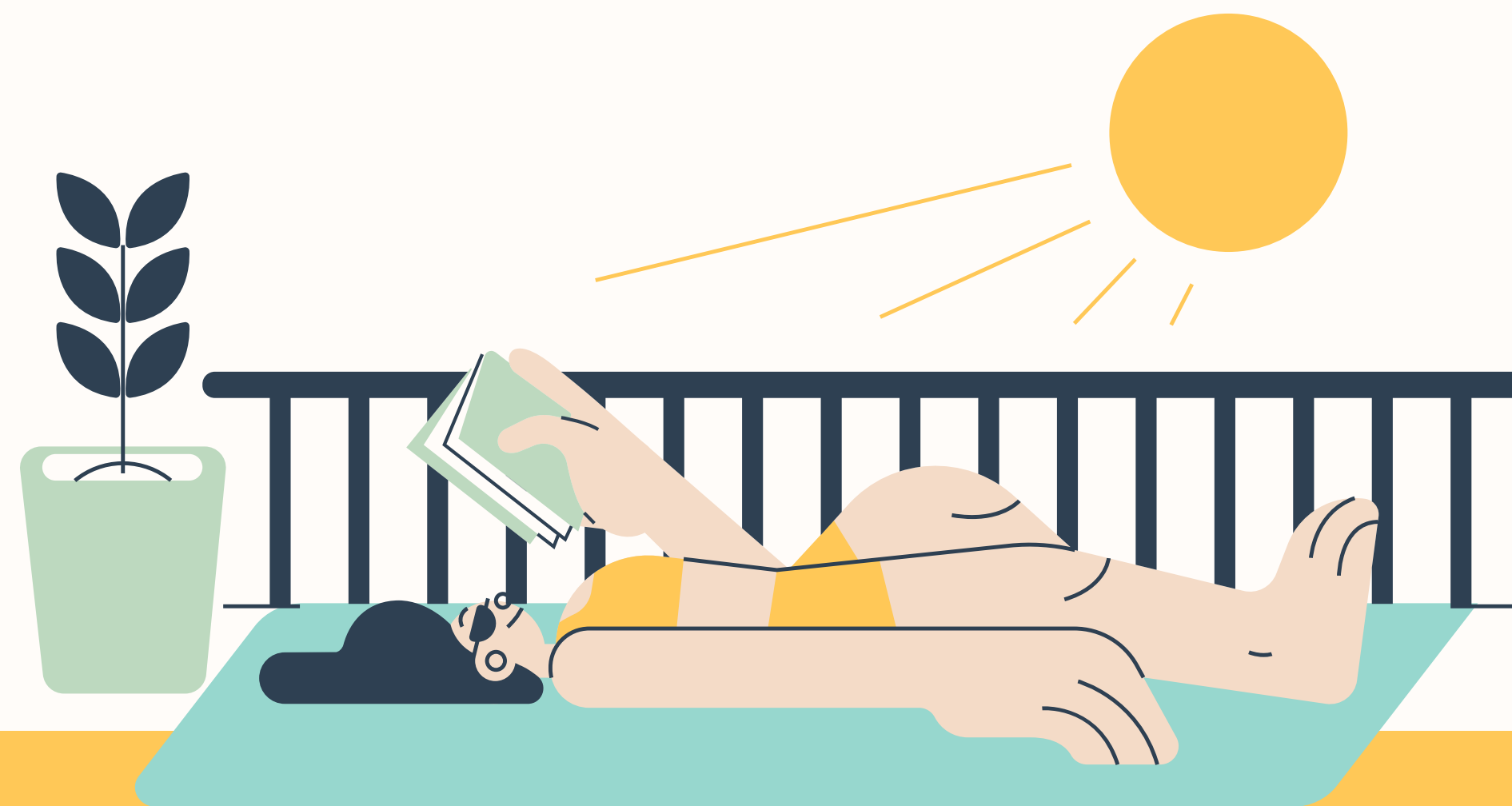
W celu obliczenia części wymiaru urlopu, do której prawo będzie nabywać pracownik należy:

1) Obliczyć wymiar urlopu w stosunku do wymiaru etatu:

$$20 \times 1/5 = 4 \text{ dni}$$

2) Obliczyć proporcjonalnie część nabywanego urlopu

$$1/12 \times 4 \text{ dni} = 0,33 \text{ dnia}$$



Etapy ustalania prawa do urlopu wypoczynkowego pracownika

01

Przy zatrudnieniu nowego pracownika ustal czy jest to jego pierwsza praca

02

Ustal staż urlopowy

03

Ustal wymiar urlopu pracownika



04

W razie konieczności ustal
urlop proporcjonalny

05

W razie konieczności
oblicz wymiar urlopu w
godzinach

06

Udziel urlopu zgodnie z
wnioskiem pracownika

Zapraszam do współpracy!

DOŁĄCZ DO MNIE I ZOSTAŃ SPECEM W ZAKRESIE KADR I PŁAC ORAZ UBEZPIECZEŃ SPOŁECZNYCH

Kursy on-line i stacjonarne

Specjalista ds. kadr i płac
Płace od podstaw
inne

Audyt kadrowo- płacowy

Każdy pracodawca powinien dbać o to jak stosuje prawo, jak wygląda jego dokumentacja pracownicza oraz jak rozlicza czas pracy i stosuje przepisy BHP. W ramach audytów pomagam pracodawcom w kontroli stosowania prawa w zakładzie pracy i przygotowuje do kontroli organów państwowych (PIP i ZUS).

Doradztwo prawne i pomoc w sporach z zakresu prawa pracy i ubezpieczeń społecznych

Jako prawnik oferuję usługi z zakresu pomocy prawnej.

www.karolinaniedzielska.pl



Karolina Niedzielska