



Kwadrans z HR
KAROLINA NIEDZIELSKA

Karolina Niedzielska

Uprawnienia pracownicze osób niepełnosprawnych



Współczynnik aktywności
zawodowej: 28,8%,
Wskaźnik zatrudnienia:
26,8%
Stopa bezrobocia: 7,2%
(GUS BAEL – dane
średnioroczne za 2019 r. dla
osób niepełnosprawnych w
wieku produkcyjnym
ekonomicznym tj. 18-59/64)

Biuro Pełnomocnika Rządu ds. Osób
Niepełnosprawnych



Systemy w których mogą pracować osoby niepełnosprawne

01

Podstawowy

Równoważny, skróconego tygodnia pracy, weekendowy, ale... jeśli nie będzie przekroczeń norm czasu pracy.

02

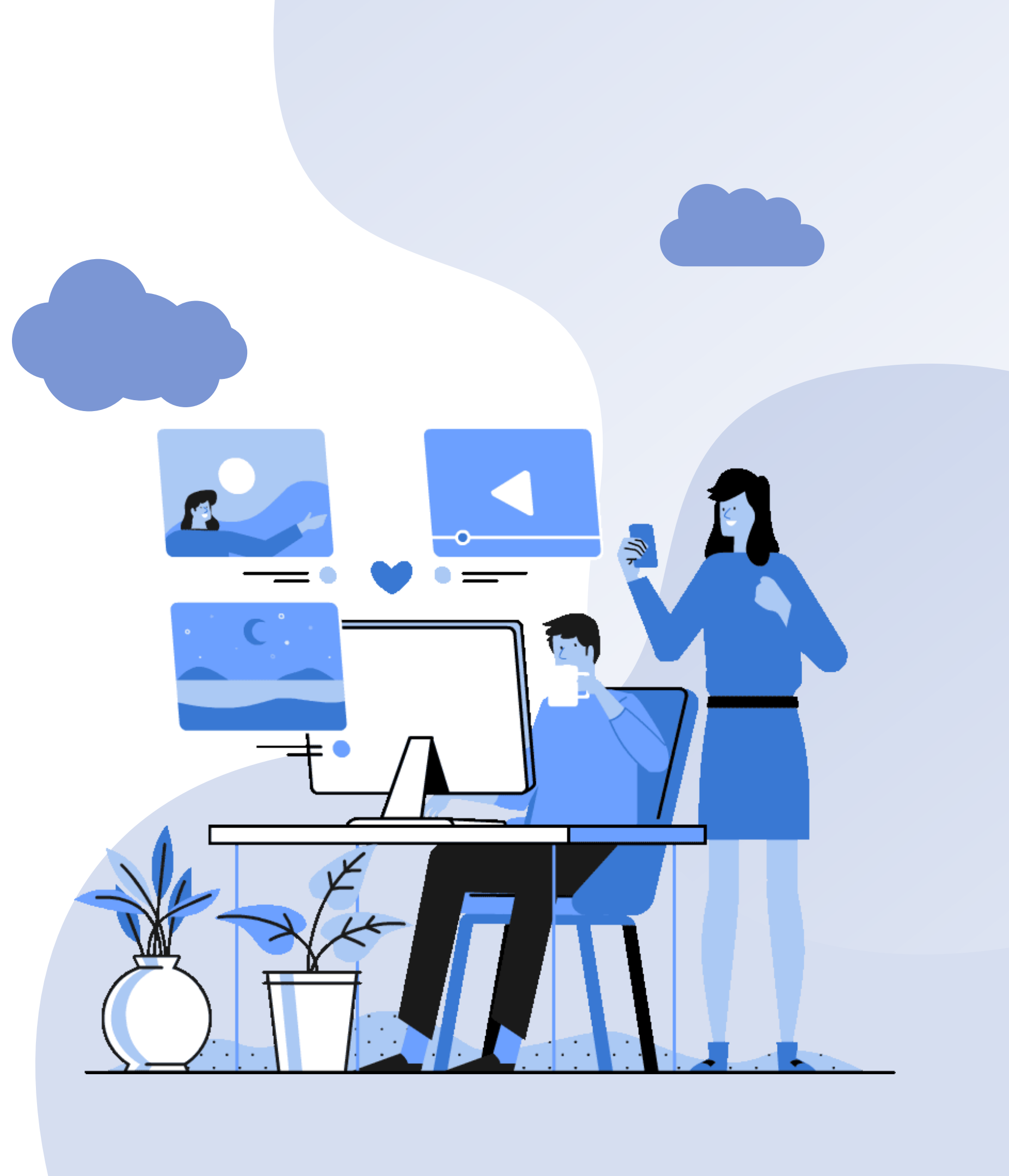
03

Zadaniowy



Dodatkowa przerwa

Osoba niepełnosprawna ma prawo do dodatkowej przerwy w pracy na gimnastykę usprawniającą lub wypoczynek. Czas przerwy wynosi 15 minut i jest wliczany do czasu pracy. Przerwa ta jest niezależna od innych przerw oraz przerwy na spożycie posiłków. Jest niezależna od stopnia niepełnosprawności. Nie jest limitowana i zależna od wymiaru czasu pracy w danej dobie pracowniczej.



Osobie zatrudnionej, która w wyniku wypadku przy pracy lub choroby zawodowej utraciła zdolność do pracy na dotychczasowym stanowisku, pracodawca jest obowiązany wydzielić lub zorganizować odpowiednie stanowisko pracy z podstawowym zapleczem socjalnym, nie później niż w okresie trzech miesięcy od daty zgłoszenia przez tę osobę gotowości przystąpienia do pracy. Zgłoszenie gotowości przystąpienia do pracy powinno nastąpić w ciągu miesiąca od dnia uznania za osobę niepełnosprawną.

Chyba, że wyłączną przyczyną wypadku przy pracy było naruszenie przepisów w zakresie bezpieczeństwa i higieny pracy przez pracownika z jego winy lub jego stanu nietrzeźwości – udowodnione przez pracodawcę.



Wymiary czasu pracy



Stopień lekki
8 h/40 h



Stopień umiarkowany
7 h/35 h

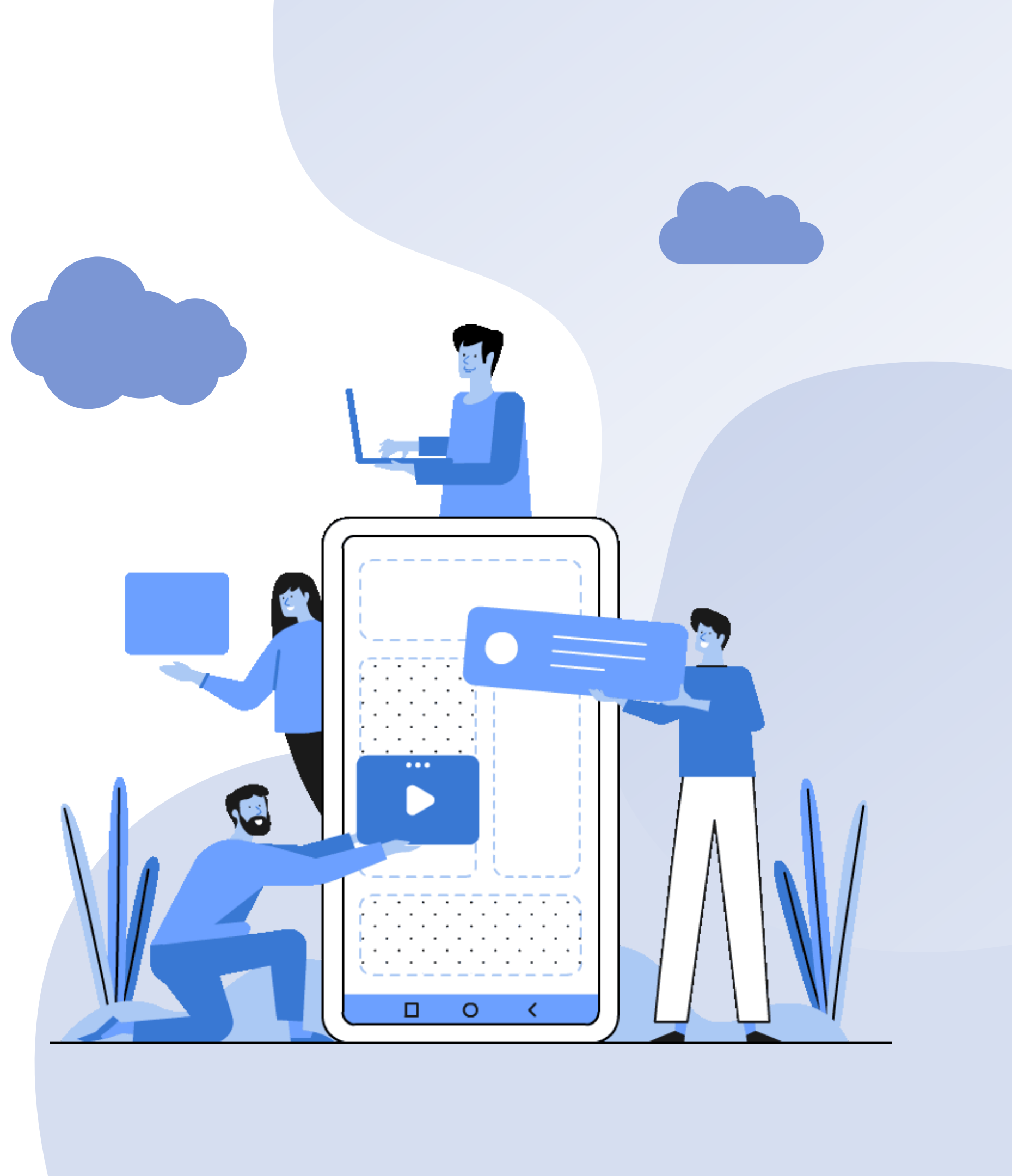


Stopień znaczny
7h/35h

Ochrona osób niepełnosprawnych

Osoba niepełnosprawna nie może być zatrudniona w porze nocnej i w nadgodzinach.

Ograniczenie to nie dotyczy osób zatrudnionych przy pilnowaniu oraz, gdy lekarz leczący lub medycyny pracy wyda na ich wniosek zgodę na taką pracę.



Niepełny etat osoby niepełnosprawnej

Osoba niepełnosprawna zatrudniona w niepełnym wymiarze czasu pracy, któremu wymiar czasu pracy obniża się proporcjonalnie do obniżenia norm czasu pracy.

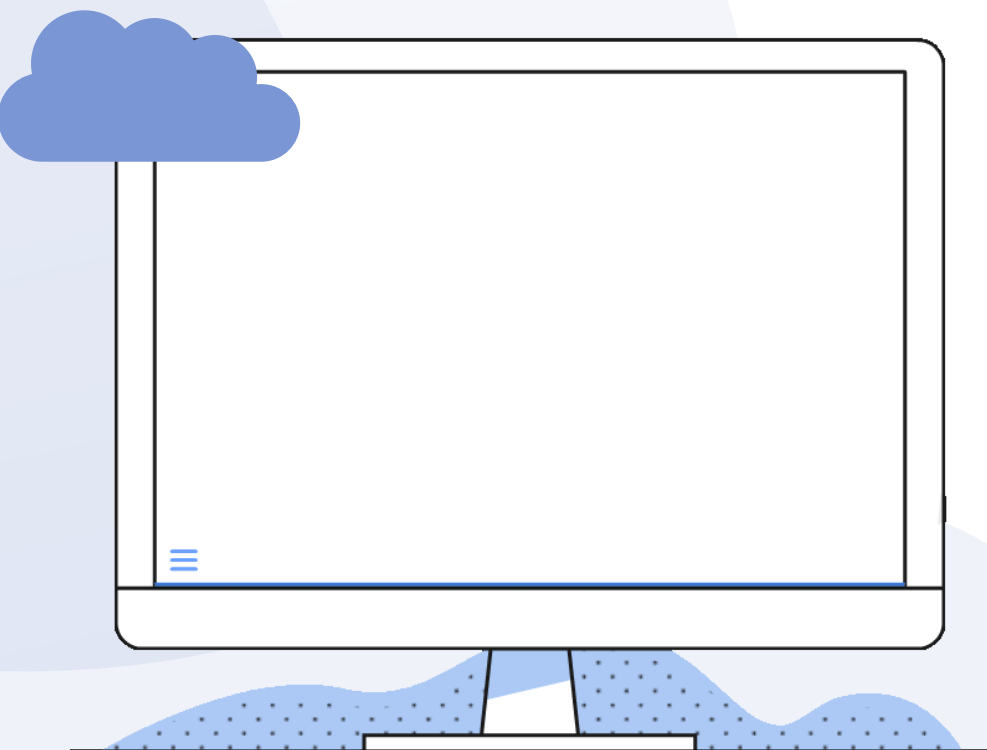
Biuro pełnomocnika Rząd ds. Osób Niepełnosprawnych
pism z dnia 18.04.2014 r.
znak BON-I-52311-76-2-WK/14



Zwolnienie od pracy

Osoba o znacznym lub umiarkowanym stopniu niepełnosprawności ma prawo do zwolnienia od pracy z zachowaniem prawa do wynagrodzenia:

- 1) w wymiarze do 21 dni roboczych w celu uczestniczenia w turnusie rehabilitacyjnym, nie częściej niż raz w roku,
- 2) w celu wykonania badań specjalistycznych, zabiegów leczniczych lub usprawniających, a także w celu uzyskania zaopatrzenia ortopedycznego lub jego naprawy, jeżeli czynności te nie mogą być wykonane poza godzinami pracy.



Dodatkowy urlop wypoczynkowy

Osobie zaliczonej do znacznego lub umiarkowanego stopnia niepełnosprawności przysługuje dodatkowy urlop wypoczynkowy w wymiarze 10 dni roboczych w roku kalendarzowym.

Prawo do pierwszego urlopu dodatkowego osoba ta nabywa po przepracowaniu jednego roku po dniu zaliczenia jej do jednego z tych stopni niepełnosprawności.

Przykład: Pracownik został zaliczony do stopnia umiarkowanego niepełnosprawności w dniu 18 września 2019 r. Prawo do pierwszego, dodatkowego urlopu wypoczynkowego w pełnym wymiarze- 10 dni nabędzie w dniu 18 września 2020 r.



Zapraszam do współpracy!

DOŁĄCZ DO MNIE I ZOSTAŃ SPECEM W ZAKRESIE KADR I PŁAC ORAZ UBEZPIECZEŃ SPOŁECZNYCH

Kursy on-line i stacjonarne

Specjalista ds. kadr i płac
Płace od podstaw
inne

Audyt kadrowo- płacowy

Każdy pracodawca powinien dbać o to jak stosuje prawo, jak wygląda jego dokumentacja pracownicza oraz jak rozlicza czas pracy i stosuje przepisy BHP. W ramach audytów pomagam pracodawcom w kontroli stosowania prawa w zakładzie pracy i przygotowuje do kontroli organów państwowych (PIP i ZUS).

Doradztwo prawne i pomoc w sporach z zakresu prawa pracy i ubezpieczeń społecznych

Jako prawnik oferuję usługi z zakresu pomocy prawnej.

www.karolinaniedzielska.pl



Karolina Niedzielska