



Wohnung 0.1  
Wohnfläche: 126 m²

Wohnung 0.2  
Wohnfläche: 102 m²

Müllraum

Treppenhaus

Außenstiege

Fahrradraum









# WOHNEN AM MÜHLBACH

Kirchzeile / 83043 Bad Aibling

## Wohnung 1.1

ETAGE 1. OG

ZIMMER 3

WOHNFLÄCHE ca. 128 m<sup>2</sup>

Eingang ca. 4 m<sup>2</sup>

Wohnen / Küche ca. 43 m<sup>2</sup>

Schlafen 1 ca. 18 m<sup>2</sup>

Ankleide ca. 8 m<sup>2</sup>

Schlafen 2 ca. 15 m<sup>2</sup>

Badezimmer 1 ca. 7 m<sup>2</sup>

Badezimmer 2 ca. 6 m<sup>2</sup>

Flur ca. 6 m<sup>2</sup>

Hauswirtschaftsraum ca. 4 m<sup>2</sup>

Balkon (50%) ca. 17 m<sup>2</sup>



### LEGENDE

--- Balkonverlauf im darüberliegenden Geschoss

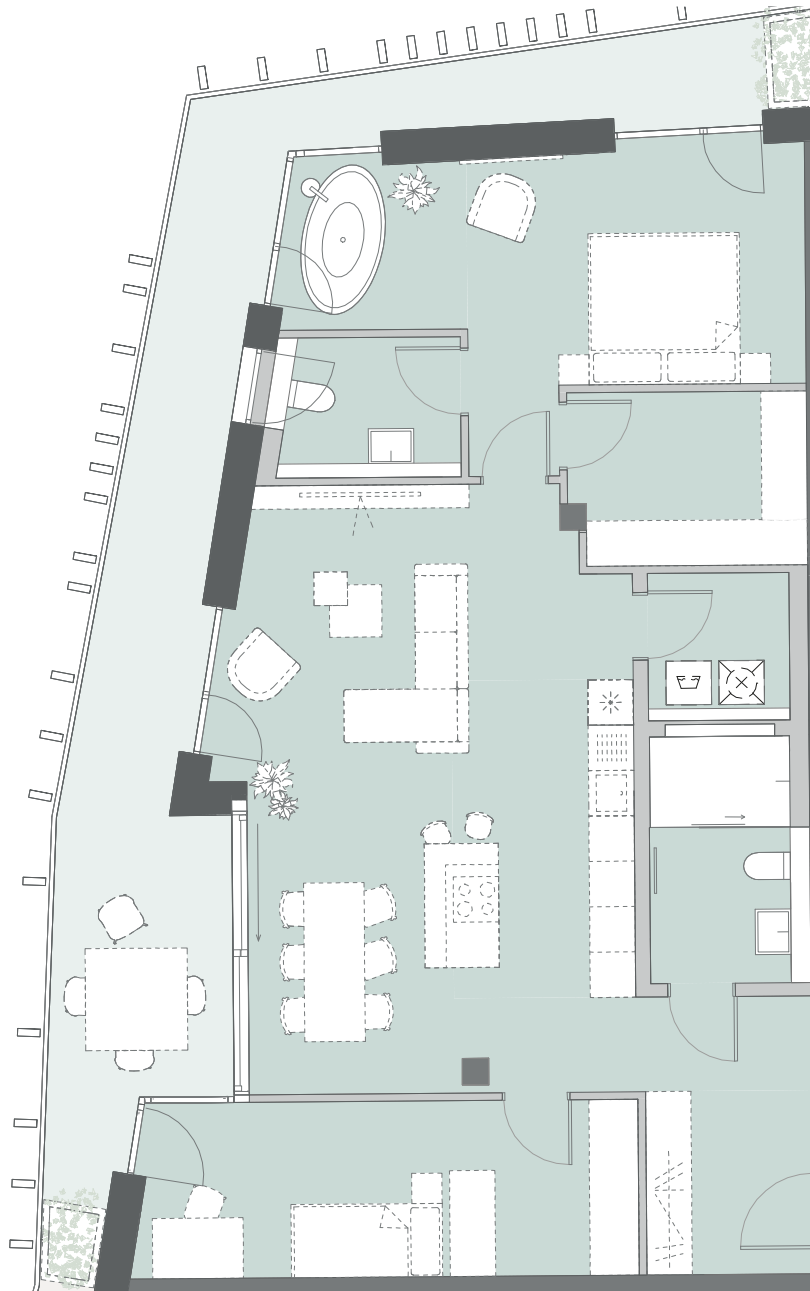
Grundrisse im Maßstab 1:100 bei Ausdruck auf DIN A4 in 100%

Der Grundriss stellt einen aktuellen Planstand dar. Ein Gewähr für die Richtigkeit und Vollständigkeit, insbesondere zur Bemaßung, kann nicht übernommen werden.



[werndl-partner.de](http://werndl-partner.de)





# WOHNEN AM MÜHLBACH

Kirchzeile / 83043 Bad Aibling

## Wohnung 1.2

ETAGE 1. OG

ZIMMER 3

WOHNFLÄCHE	ca. 126 m <sup>2</sup>
Eingang	ca. 8 m <sup>2</sup>
Wohnen / Küche	ca. 41 m <sup>2</sup>
Schlafen 1	ca. 21 m <sup>2</sup>
Ankleide	ca. 7 m <sup>2</sup>
Schlafen 2	ca. 16 m <sup>2</sup>
Badezimmer 1	ca. 7 m <sup>2</sup>
Badezimmer 2	ca. 5 m <sup>2</sup>
Hauswirtschaftsraum	ca. 4 m <sup>2</sup>
Balkon (50%)	ca. 17 m <sup>2</sup>



### LEGENDE

--- Balkonverlauf im darüberliegenden Geschoss

Grundrisse im Maßstab 1:100 bei Ausdruck auf DIN A4 in 100%



[werndl-partner.de](http://werndl-partner.de)



Der Grundriss stellt einen aktuellen Planstand dar. Ein Gewähr für die Richtigkeit und Vollständigkeit, insbesondere zur Bemaßung, kann nicht übernommen werden.





# WOHNEN AM MÜHLBACH

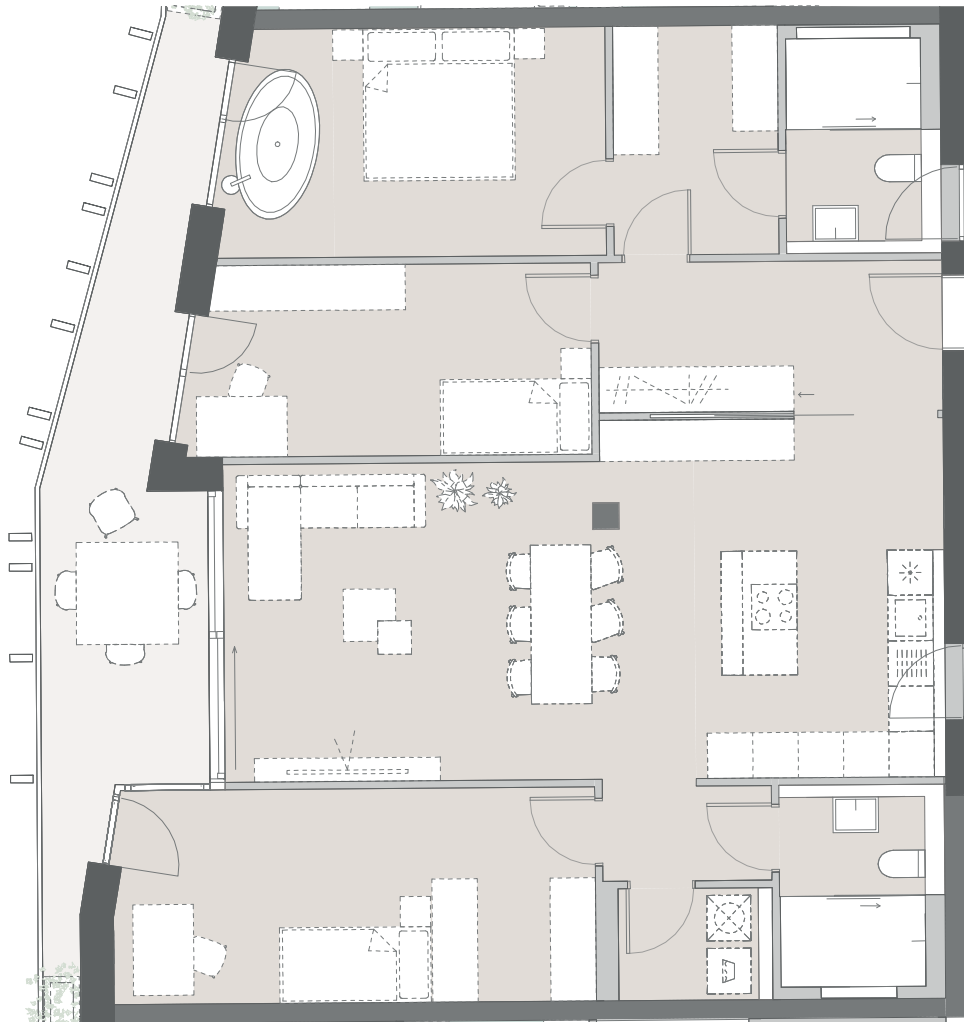
Kirchzeile / 83043 Bad Aibling

## Wohnung 1.3

ETAGE 1. OG

ZIMMER 4

WOHNFLÄCHE	ca. 131 m <sup>2</sup>
Eingang	ca. 9 m <sup>2</sup>
Wohnen / Küche	ca. 43 m <sup>2</sup>
Schlafen 1	ca. 15 m <sup>2</sup>
Ankleide	ca. 7 m <sup>2</sup>
Schlafen 2	ca. 13 m <sup>2</sup>
Schlafen 3	ca. 18 m <sup>2</sup>
Badezimmer 1	ca. 5 m <sup>2</sup>
Badezimmer 2	ca. 5 m <sup>2</sup>
Flur	ca. 3 m <sup>2</sup>
Hauswirtschaftsraum	ca. 3 m <sup>2</sup>
Balkon (50%)	ca. 10 m <sup>2</sup>



### LEGENDE

--- Balkonverlauf im darüberliegenden Geschoss

Grundrisse im Maßstab 1:100 bei Ausdruck auf DIN A4 in 100%

Der Grundriss stellt einen aktuellen Planstand dar. Ein Gewähr für die Richtigkeit und Vollständigkeit, insbesondere zur Bemaßung, kann nicht übernommen werden.



[werndl-partner.de](http://werndl-partner.de)





# WOHNEN AM MÜHLBACH

Kirchzeile / 83043 Bad Aibling

## Wohnung 1.4

ETAGE 1. OG

ZIMMER 3

WOHNFLÄCHE ca. 135 m<sup>2</sup>

Eingang ca. 6 m<sup>2</sup>

Wohnen / Küche ca. 53 m<sup>2</sup>

Schlafen 1 ca. 15 m<sup>2</sup>

Ankleide ca. 10 m<sup>2</sup>

Schlafen 2 ca. 11 m<sup>2</sup>

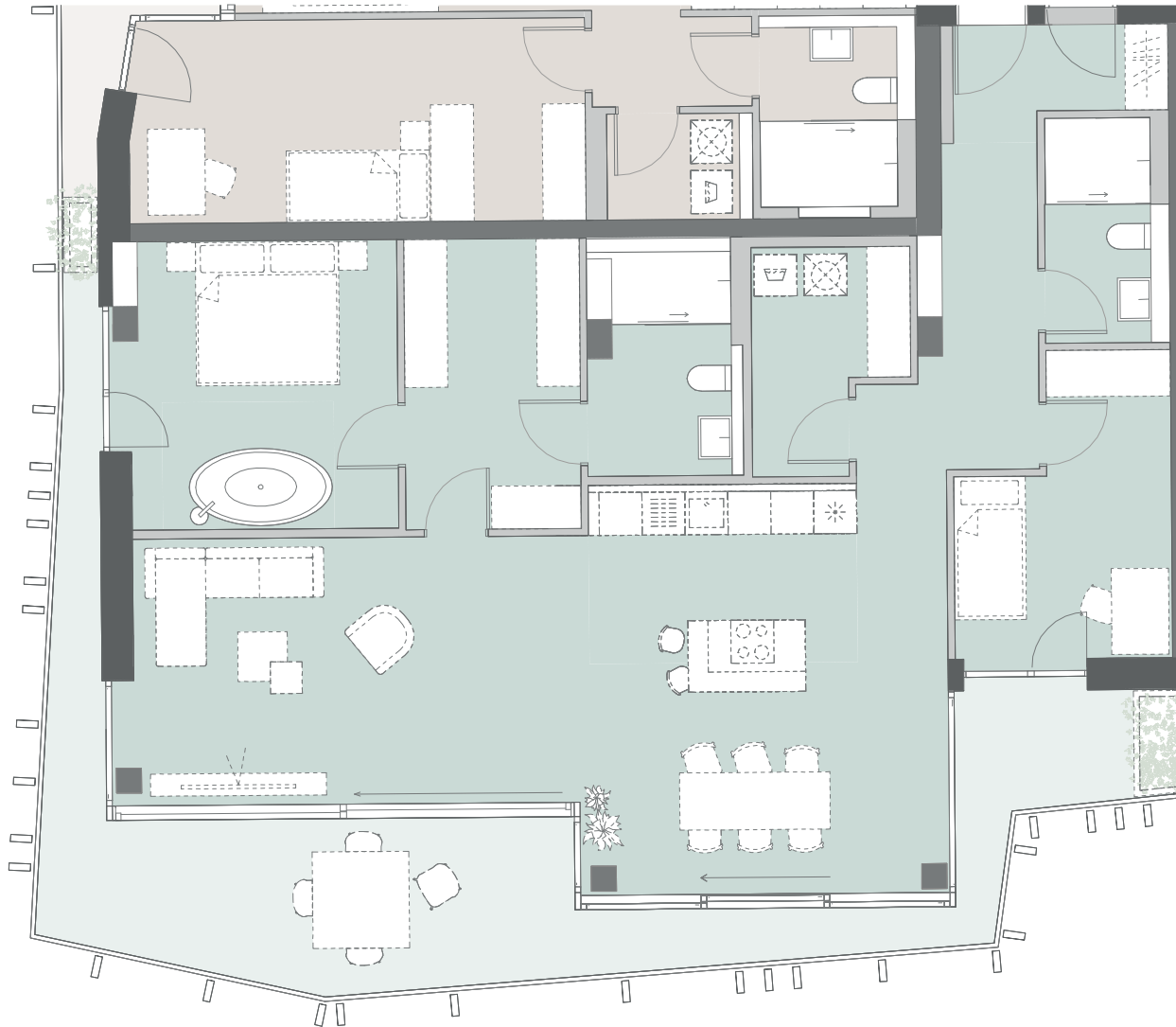
Badezimmer 1 ca. 5 m<sup>2</sup>

Badezimmer 2 ca. 6 m<sup>2</sup>

Flur ca. 6 m<sup>2</sup>

Hauswirtschaftsraum ca. 6 m<sup>2</sup>

Balkon (50%) ca. 17 m<sup>2</sup>



### LEGENDE

--- Balkonverlauf im darüberliegenden Geschoss

Grundrisse im Maßstab 1:100 bei Ausdruck auf DIN A4 in 100%

Der Grundriss stellt einen aktuellen Planstand dar. Ein Gewähr für die Richtigkeit und Vollständigkeit, insbesondere zur Bemaßung, kann nicht übernommen werden.



werndl-partner.de







# WOHNEN AM MÜHLBACH

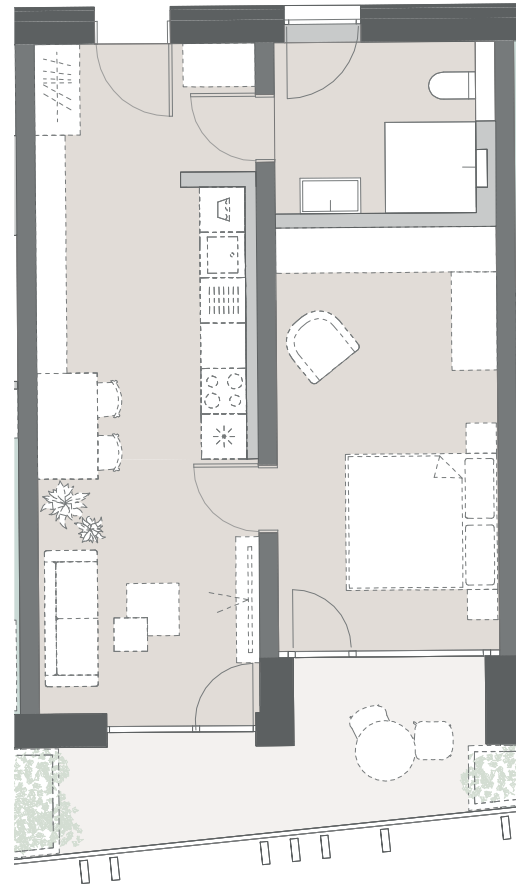
Kirchzeile / 83043 Bad Aibling

## Wohnung 1.5

ETAGE 1.0G

ZIMMER 2

WOHNFLÄCHE	ca. 54 m <sup>2</sup>
Eingang	ca. 5 m <sup>2</sup>
Wohnen / Küche	ca. 21 m <sup>2</sup>
Schlafen	ca. 16 m <sup>2</sup>
Badezimmer	ca. 6 m <sup>2</sup>
Balkon (50%)	ca. 6 m <sup>2</sup>



### LEGENDE

--- Balkonverlauf im darüberliegenden Geschoss

Grundrisse im Maßstab 1:100 bei Ausdruck auf DIN A4 in 100%



[werndl-partner.de](http://werndl-partner.de)



Der Grundriss stellt einen aktuellen Planstand dar. Ein Gewähr für die Richtigkeit und Vollständigkeit, insbesondere zur Bemaßung, kann nicht übernommen werden.





# WOHNEN AM MÜHLBACH

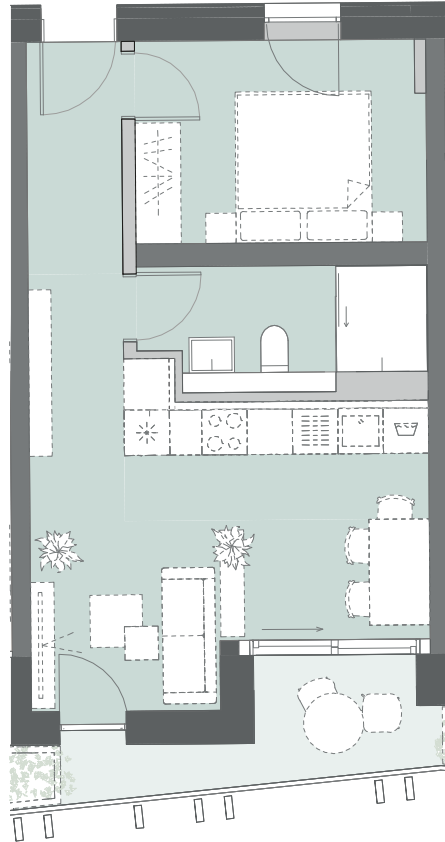
Kirchzeile / 83043 Bad Aibling

## Wohnung 1.6

ETAGE 1.0G

ZIMMER 2

WOHNFLÄCHE	ca. 45 m <sup>2</sup>
Eingang	ca. 3 m <sup>2</sup>
Wohnen / Küche	ca. 20 m <sup>2</sup>
Schlafen	ca. 10 m <sup>2</sup>
Flur	ca. 3 m <sup>2</sup>
Badezimmer	ca. 6 m <sup>2</sup>
Balkon (50%)	ca. 3 m <sup>2</sup>



### LEGENDE

--- Balkonverlauf im darüberliegenden Geschoss

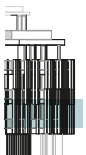
Grundrisse im Maßstab 1:100 bei Ausdruck auf DIN A4 in 100%



[werndl-partner.de](http://werndl-partner.de)



Der Grundriss stellt einen aktuellen Planstand dar. Ein Gewähr für die Richtigkeit und Vollständigkeit, insbesondere zur Bemaßung, kann nicht übernommen werden.





# WOHNEN AM MÜHLBACH

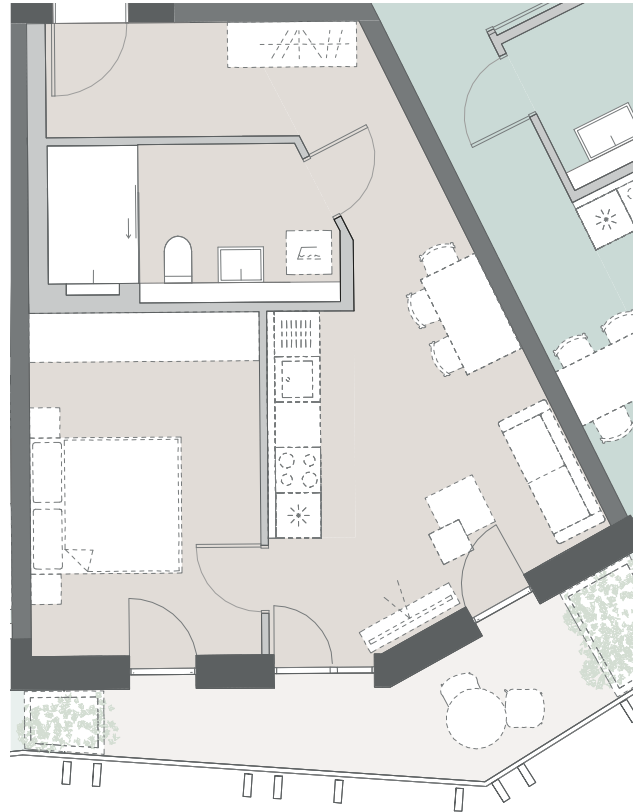
Kirchzeile / 83043 Bad Aibling

## Wohnung 1.7

ETAGE 1. OG

ZIMMER 2

WOHNFLÄCHE	ca. 54 m <sup>2</sup>
Eingang	ca. 7 m <sup>2</sup>
Wohnen / Küche	ca. 17 m <sup>2</sup>
Schlafen	ca. 14 m <sup>2</sup>
Flur	ca. 3 m <sup>2</sup>
Badezimmer	ca. 8 m <sup>2</sup>
Balkon (50%)	ca. 5 m <sup>2</sup>



### LEGENDE

--- Balkonverlauf im darüberliegenden Geschoss

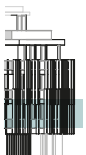
Grundrisse im Maßstab 1:100 bei Ausdruck auf DIN A4 in 100%



[werndl-partner.de](http://werndl-partner.de)



Der Grundriss stellt einen aktuellen Planstand dar. Ein Gewähr für die Richtigkeit und Vollständigkeit, insbesondere zur Bemaßung, kann nicht übernommen werden.





# WOHNEN AM MÜHLBACH

Kirchzeile / 83043 Bad Aibling

## Wohnung 1.8

ETAGE 1. OG

ZIMMER 2

WOHNFLÄCHE	ca. 56 m <sup>2</sup>
Eingang	ca. 8 m <sup>2</sup>
Wohnen / Küche	ca. 20 m <sup>2</sup>
Schlafen	ca. 12 m <sup>2</sup>
Flur	ca. 4 m <sup>2</sup>
Badezimmer	ca. 7 m <sup>2</sup>
Balkon (50%)	ca. 5 m <sup>2</sup>



### LEGENDE

--- Balkonverlauf im darüberliegenden Geschoss

Grundrisse im Maßstab 1:100 bei Ausdruck auf DIN A4 in 100%

Der Grundriss stellt einen aktuellen Planstand dar. Ein Gewähr für die Richtigkeit und Vollständigkeit, insbesondere zur Bemaßung, kann nicht übernommen werden.



[werndl-partner.de](http://werndl-partner.de)





# WOHNEN AM MÜHLBACH

Kirchzeile / 83043 Bad Aibling

## Wohnung 2.1

ETAGE 2.0G

ZIMMER 3

WOHNFLÄCHE ca. 129 m<sup>2</sup>

Eingang ca. 4 m<sup>2</sup>

Wohnen / Küche ca. 44 m<sup>2</sup>

Schlafen 1 ca. 18 m<sup>2</sup>

Ankleide ca. 7 m<sup>2</sup>

Schlafen 2 ca. 15 m<sup>2</sup>

Badezimmer 1 ca. 7 m<sup>2</sup>

Badezimmer 2 ca. 6 m<sup>2</sup>

Flur ca. 6 m<sup>2</sup>

Hauswirtschaftsraum ca. 5 m<sup>2</sup>

Balkon (50%) ca. 17 m<sup>2</sup>



### LEGENDE

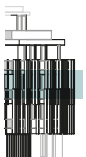
--- Balkonverlauf im darüberliegenden Geschoss

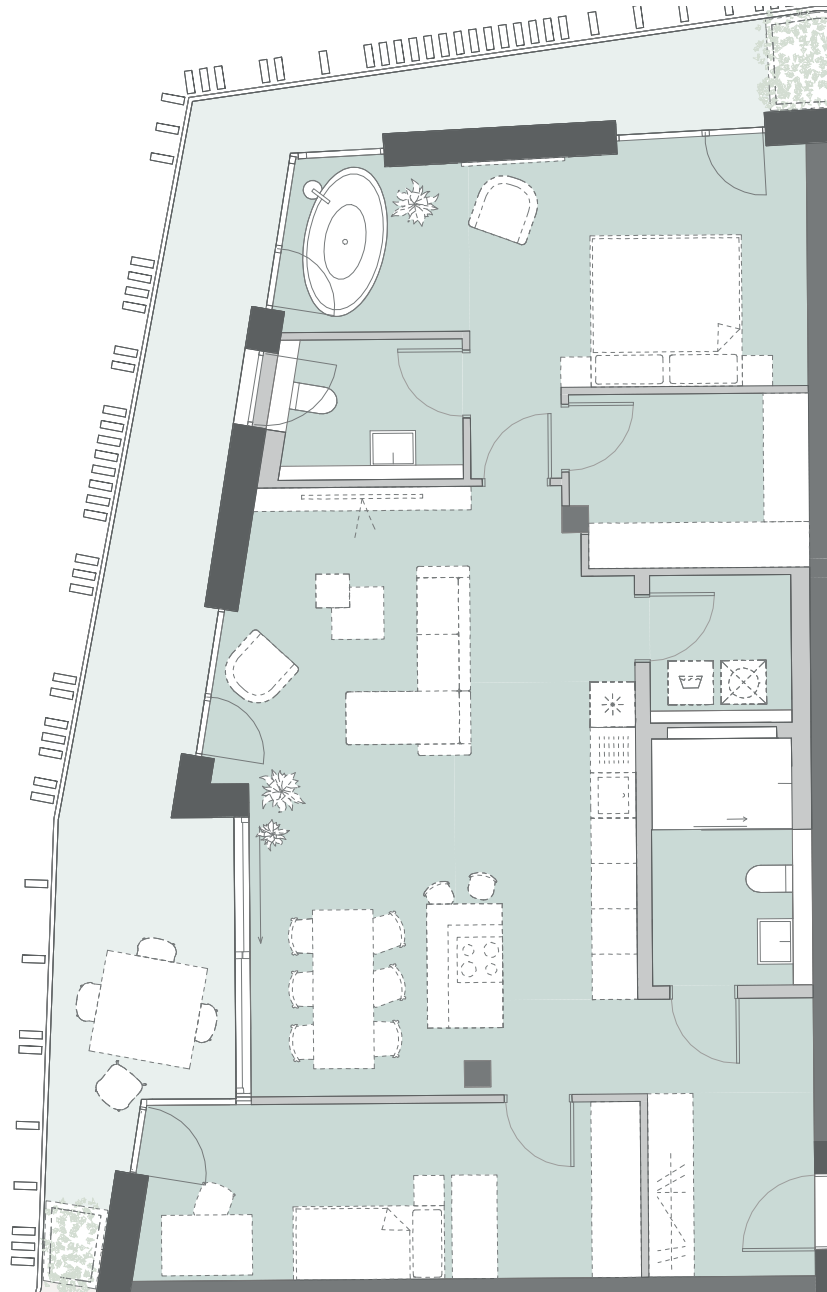
Grundrisse im Maßstab 1:100 bei Ausdruck auf DIN A4 in 100%

Der Grundriss stellt einen aktuellen Planstand dar. Ein Gewähr für die Richtigkeit und Vollständigkeit, insbesondere zur Bemaßung, kann nicht übernommen werden.



werndl-partner.de





# WOHNEN AM MÜHLBACH

Kirchzeile / 83043 Bad Aibling

## Wohnung 2.2

ETAGE 2. OG

ZIMMER 3

WOHNFLÄCHE	ca. 125 m <sup>2</sup>
Eingang	ca. 8 m <sup>2</sup>
Wohnen / Küche	ca. 41 m <sup>2</sup>
Schlafen 1	ca. 21 m <sup>2</sup>
Ankleide	ca. 7 m <sup>2</sup>
Schlafen 2	ca. 16 m <sup>2</sup>
Badezimmer 1	ca. 7 m <sup>2</sup>
Badezimmer 2	ca. 5 m <sup>2</sup>
Hauswirtschaftsraum	ca. 4 m <sup>2</sup>
Balkon (50%)	ca. 16 m <sup>2</sup>



### LEGENDE

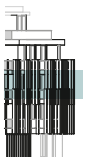
--- Balkonverlauf im darüberliegenden Geschoss

Grundrisse im Maßstab 1:100 bei Ausdruck auf DIN A4 in 100%

Der Grundriss stellt einen aktuellen Planstand dar. Ein Gewähr für die Richtigkeit und Vollständigkeit, insbesondere zur Bemaßung, kann nicht übernommen werden.



werndl-partner.de





# WOHNEN AM MÜHLBACH

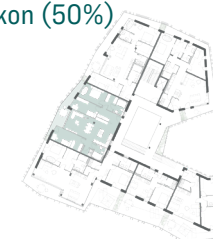
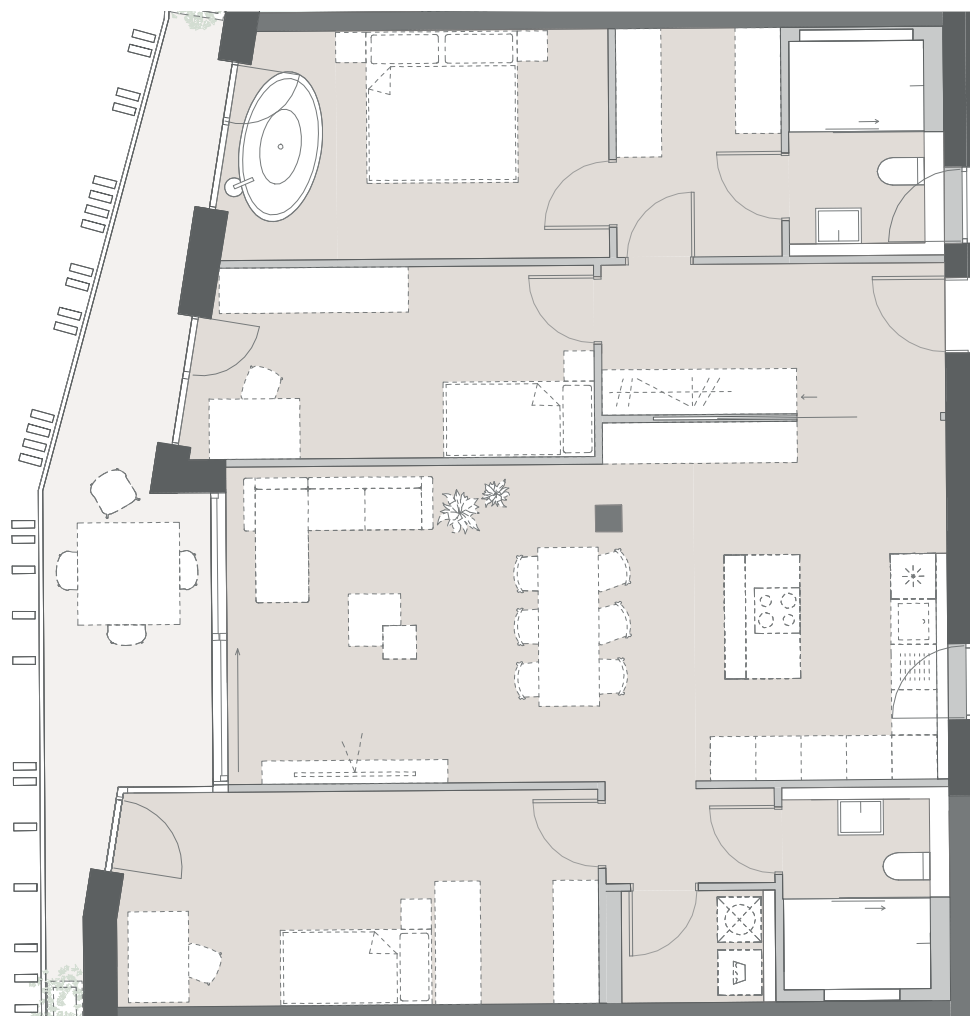
Kirchzeile / 83043 Bad Aibling

## Wohnung 2.3

ETAGE 2. OG

ZIMMER 4

WOHNFLÄCHE	ca. 131 m <sup>2</sup>
Eingang	ca. 9 m <sup>2</sup>
Wohnen / Küche	ca. 43 m <sup>2</sup>
Schlafen 1	ca. 15 m <sup>2</sup>
Ankleide	ca. 7 m <sup>2</sup>
Schlafen 2	ca. 13 m <sup>2</sup>
Schlafen 3	ca. 18 m <sup>2</sup>
Badezimmer 1	ca. 5 m <sup>2</sup>
Badezimmer 2	ca. 5 m <sup>2</sup>
Flur	ca. 3 m <sup>2</sup>
Hauswirtschaftsraum	ca. 3 m <sup>2</sup>
Balkon (50%)	ca. 10 m <sup>2</sup>



### LEGENDE

--- Balkonverlauf im darüberliegenden Geschoss

Grundrisse im Maßstab 1:100 bei Ausdruck auf DIN A4 in 100%



[werndl-partner.de](http://werndl-partner.de)

Der Grundriss stellt einen aktuellen Planstand dar. Ein Gewähr für die Richtigkeit und Vollständigkeit, insbesondere zur Bemaßung, kann nicht übernommen werden.





# WOHNEN AM MÜHLBACH

Kirchzeile / 83043 Bad Aibling

## Wohnung 2.4

ETAGE 2. OG

ZIMMER 3

WOHNFLÄCHE ca. 155 m<sup>2</sup>

Eingang ca. 8 m<sup>2</sup>

Wohnen / Küche ca. 52 m<sup>2</sup>

Schlafen 1 ca. 15 m<sup>2</sup>

Ankleide ca. 10 m<sup>2</sup>

Schlafen 2 ca. 16 m<sup>2</sup>

Badezimmer 1 ca. 6 m<sup>2</sup>

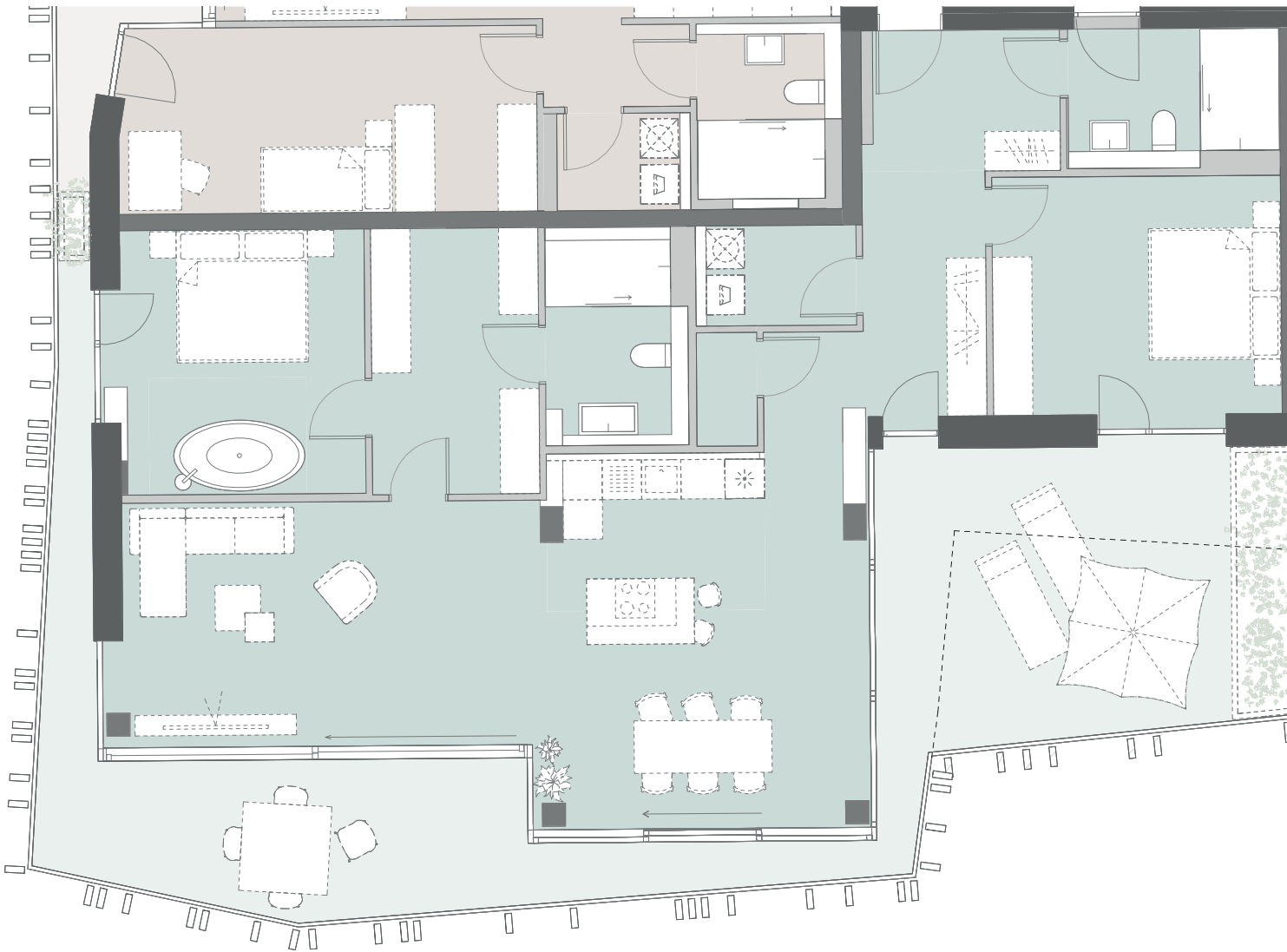
Badezimmer 2 ca. 7 m<sup>2</sup>

Flur ca. 8 m<sup>2</sup>

Hauswirtschaftsraum ca. 4 m<sup>2</sup>

Abstellraum ca. 2 m<sup>2</sup>

Balkon (50%) ca. 27 m<sup>2</sup>



### LEGENDE

--- Balkonverlauf im darüberliegenden Geschoss

Grundrisse im Maßstab 1:100 bei Ausdruck auf DIN A4 in 100%

Der Grundriss stellt einen aktuellen Planstand dar. Ein Gewähr für die Richtigkeit und Vollständigkeit, insbesondere zur Bemaßung, kann nicht übernommen werden.



[werndl-partner.de](http://werndl-partner.de)







# WOHNEN AM MÜHLBACH

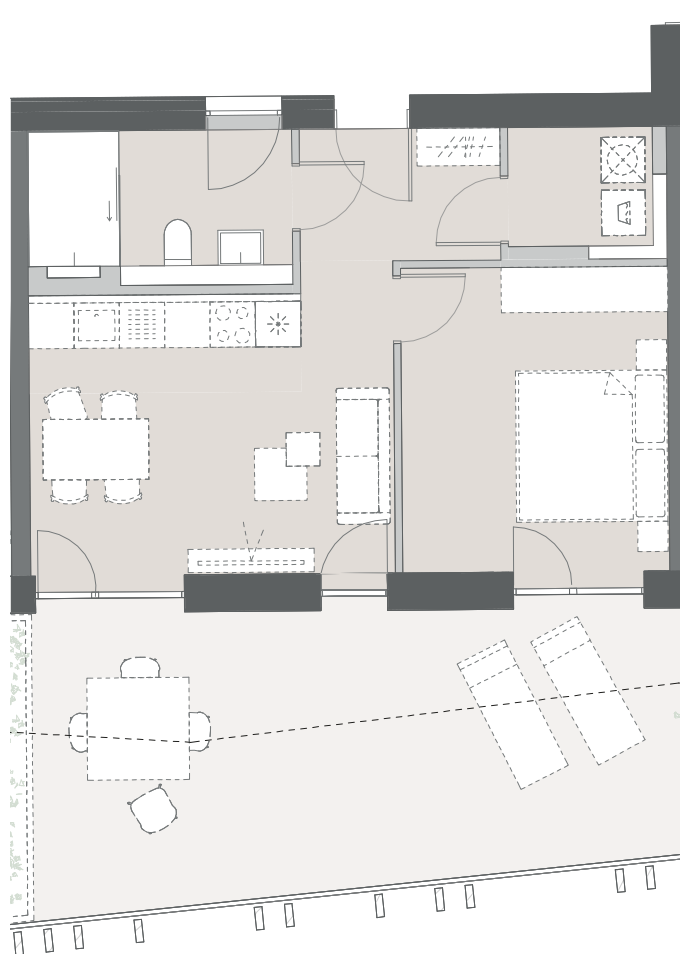
Kirchzeile / 83043 Bad Aibling

## Wohnung 2.5

ETAGE 2. OG

ZIMMER 2

WOHNFLÄCHE	ca. 67 m <sup>2</sup>
Eingang	ca. 5 m <sup>2</sup>
Wohnen / Küche	ca. 19 m <sup>2</sup>
Schlafen	ca. 15 m <sup>2</sup>
Badezimmer	ca. 7 m <sup>2</sup>
Hauswirtschaftsraum	ca. 3 m <sup>2</sup>
Balkon (50%)	ca. 18 m <sup>2</sup>



### LEGENDE

--- Balkonverlauf im darüberliegenden Geschoss

Grundrisse im Maßstab 1:100 bei Ausdruck auf DIN A4 in 100%



[werndl-partner.de](http://werndl-partner.de)



Der Grundriss stellt einen aktuellen Planstand dar. Ein Gewähr für die Richtigkeit und Vollständigkeit, insbesondere zur Bemaßung, kann nicht übernommen werden.





# WOHNEN AM MÜHLBACH

Kirchzeile / 83043 Bad Aibling

## Wohnung 2.6

ETAGE 2. OG

ZIMMER 3

WOHNFLÄCHE ca. 109 m<sup>2</sup>

Eingang ca. 10 m<sup>2</sup>

Wohnen / Küche ca. 31 m<sup>2</sup>

Schlafen 1 ca. 21 m<sup>2</sup>

Schlafen 2 ca. 15 m<sup>2</sup>

Flur ca. 3 m<sup>2</sup>

Badezimmer ca. 7 m<sup>2</sup>

Hauswirtschaftsraum ca. 3 m<sup>2</sup>

Balkon (50%) ca. 19 m<sup>2</sup>



### LEGENDE

--- Balkonverlauf im darüberliegenden Geschoss

Grundrisse im Maßstab 1:100 bei Ausdruck auf DIN A4 in 100%

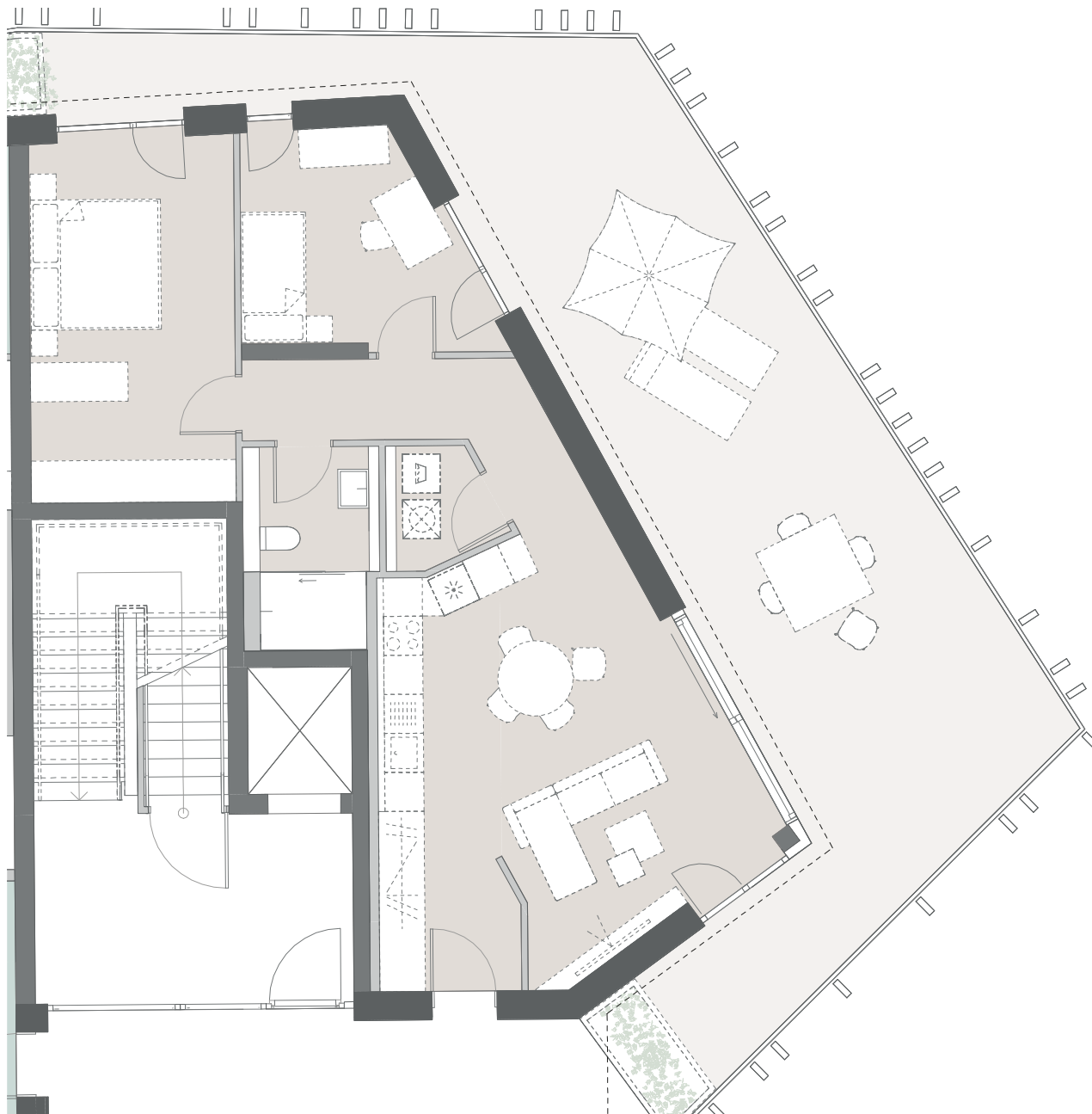


[werndl-partner.de](http://werndl-partner.de)



Der Grundriss stellt einen aktuellen Planstand dar. Ein Gewähr für die Richtigkeit und Vollständigkeit, insbesondere zur Bemaßung, kann nicht übernommen werden.





# WOHNEN AM MÜHLBACH

Kirchzeile / 83043 Bad Aibling

## Wohnung 3.1

ETAGE 3.0G

ZIMMER 3

WOHNFLÄCHE ca. 117 m<sup>2</sup>

Eingang ca. 4 m<sup>2</sup>

Wohnen / Küche ca. 30 m<sup>2</sup>

Schlafen 1 ca. 18 m<sup>2</sup>

Schlafen 2 ca. 12 m<sup>2</sup>

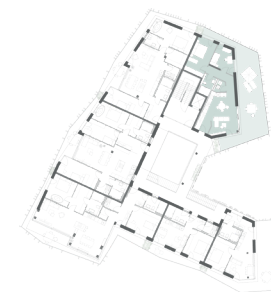
Flur ca. 7 m<sup>2</sup>

Badezimmer ca. 6 m<sup>2</sup>

Hauswirtschaftsraum ca. 3 m<sup>2</sup>

Balkon (50%) ca. 37 m<sup>2</sup>

ca.



### LEGENDE

--- Balkonverlauf im darüberliegenden Geschoss

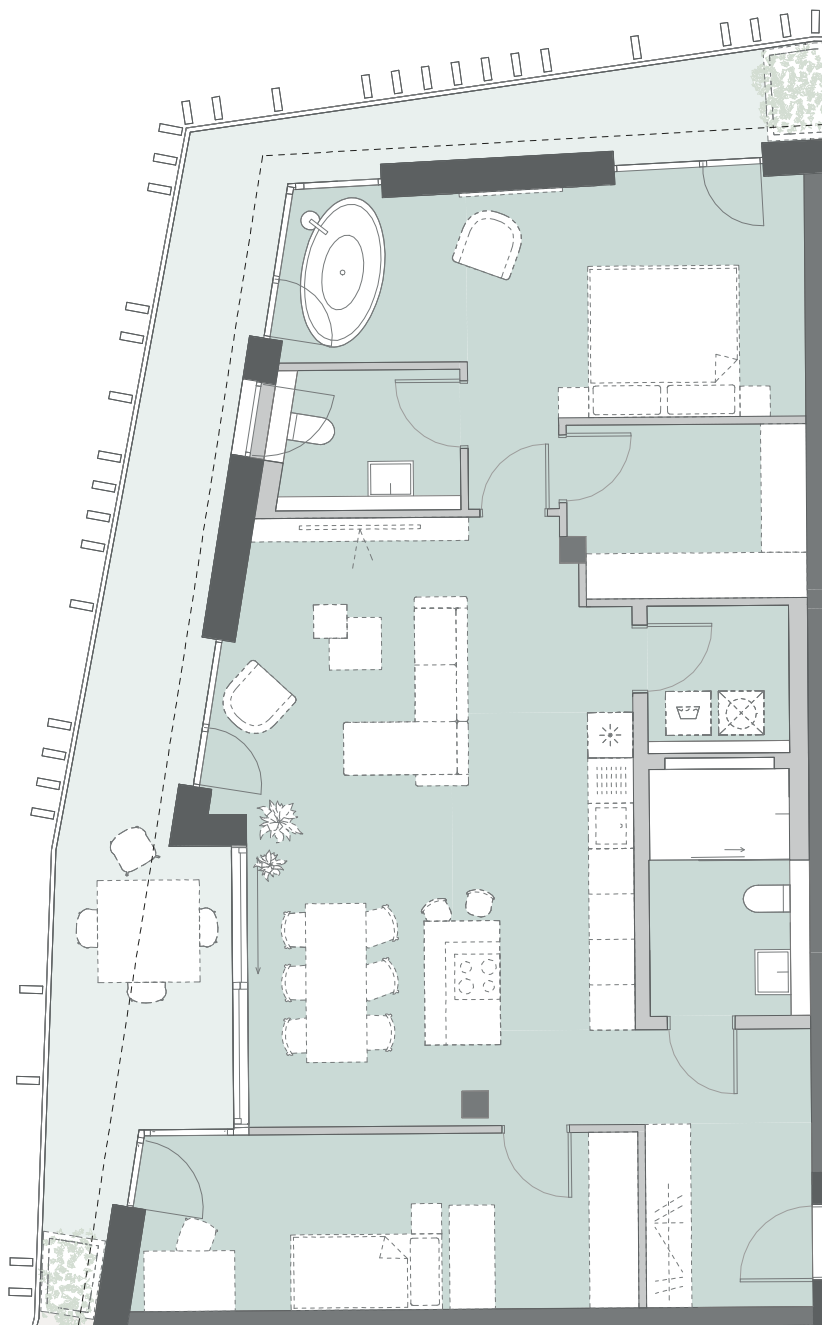
Grundrisse im Maßstab 1:100 bei Ausdruck auf DIN A4 in 100%

Der Grundriss stellt einen aktuellen Planstand dar. Ein Gewähr für die Richtigkeit und Vollständigkeit, insbesondere zur Bemaßung, kann nicht übernommen werden.



[werndl-partner.de](http://werndl-partner.de)





# WOHNEN AM MÜHLBACH

Kirchzeile / 83043 Bad Aibling

## Wohnung 3.2

ETAGE 3. OG

ZIMMER 3

WOHNFLÄCHE	ca. 125 m <sup>2</sup>
Eingang	ca. 8 m <sup>2</sup>
Wohnen / Küche	ca. 41 m <sup>2</sup>
Schlafen 1	ca. 21 m <sup>2</sup>
Ankleide	ca. 7 m <sup>2</sup>
Schlafen 2	ca. 16 m <sup>2</sup>
Badezimmer 1	ca. 7 m <sup>2</sup>
Badezimmer 2	ca. 5 m <sup>2</sup>
Hauswirtschaftsraum	ca. 4 m <sup>2</sup>
Balkon (50%)	ca. 16 m <sup>2</sup>



### LEGENDE

--- Balkonverlauf im darüberliegenden Geschoss

Grundrisse im Maßstab 1:100 bei Ausdruck auf DIN A4 in 100%

Der Grundriss stellt einen aktuellen Planstand dar. Ein Gewähr für die Richtigkeit und Vollständigkeit, insbesondere zur Bemaßung, kann nicht übernommen werden.



[werndl-partner.de](http://werndl-partner.de)





# WOHNEN AM MÜHLBACH

Kirchzeile / 83043 Bad Aibling

## Wohnung 3.3

ETAGE 3. OG

ZIMMER 4

WOHNFLÄCHE ca. 131 m<sup>2</sup>

Eingang ca. 9 m<sup>2</sup>

Wohnen / Küche ca. 43 m<sup>2</sup>

Schlafen 1 ca. 15 m<sup>2</sup>

Ankleide ca. 7 m<sup>2</sup>

Schlafen 2 ca. 13 m<sup>2</sup>

Schlafen 3 ca. 18 m<sup>2</sup>

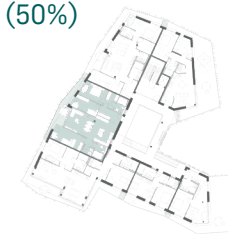
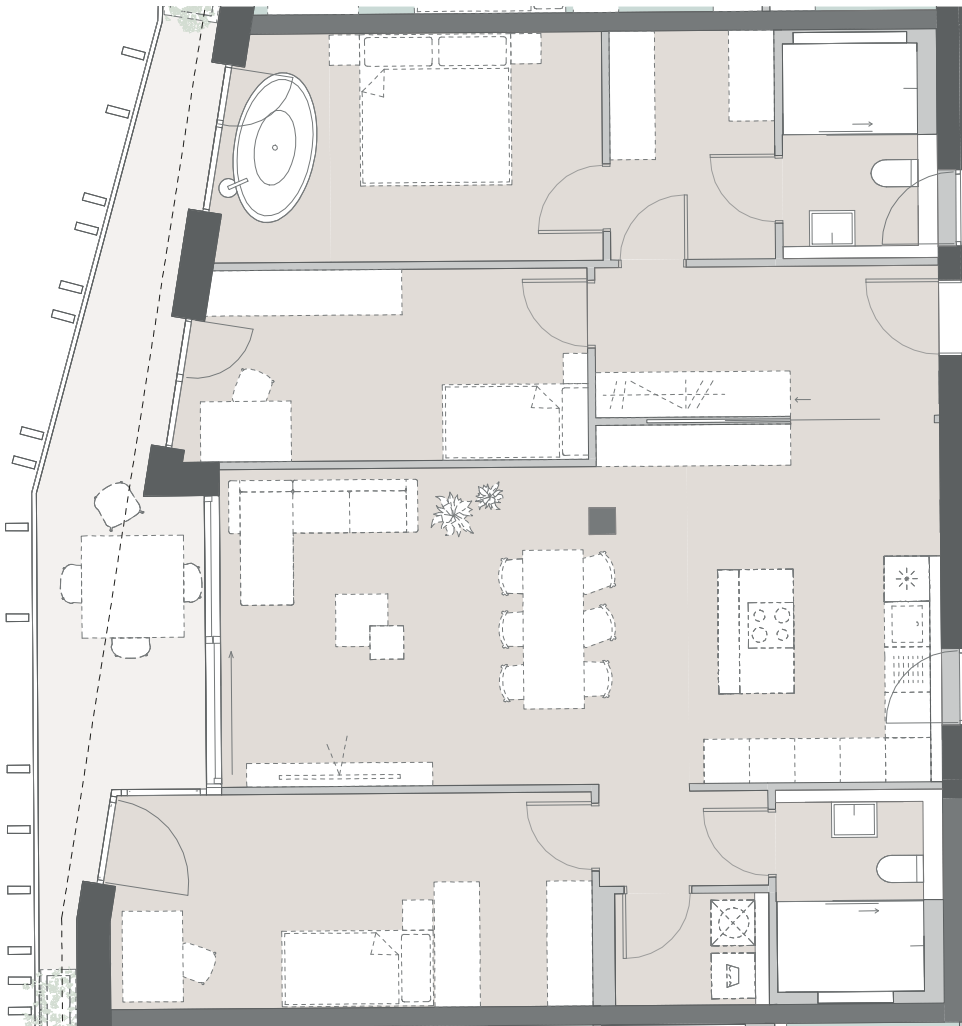
Badezimmer 1 ca. 5 m<sup>2</sup>

Badezimmer 2 ca. 5 m<sup>2</sup>

Flur ca. 3 m<sup>2</sup>

Hauswirtschaftsraum ca. 3 m<sup>2</sup>

Balkon (50%) ca. 10 m<sup>2</sup>



### LEGENDE

--- Balkonverlauf im darüberliegenden Geschoss

Grundrisse im Maßstab 1:100 bei Ausdruck auf DIN A4 in 100%

Der Grundriss stellt einen aktuellen Planstand dar. Ein Gewähr für die Richtigkeit und Vollständigkeit, insbesondere zur Bemaßung, kann nicht übernommen werden.



werndl-partner.de





# WOHNEN AM MÜHLBACH

Kirchzeile / 83043 Bad Aibling

## Wohnung 3.4

ETAGE 3. OG

ZIMMER 3

WOHNFLÄCHE ca. 149 m<sup>2</sup>

Eingang ca. 8 m<sup>2</sup>

Wohnen / Küche ca. 52 m<sup>2</sup>

Schlafen 1 ca. 16 m<sup>2</sup>

Ankleide ca. 10 m<sup>2</sup>

Schlafen 2 ca. 17 m<sup>2</sup>

Badezimmer 1 ca. 6 m<sup>2</sup>

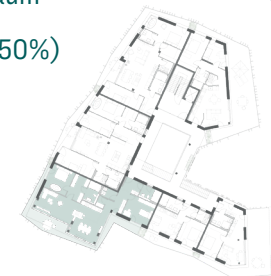
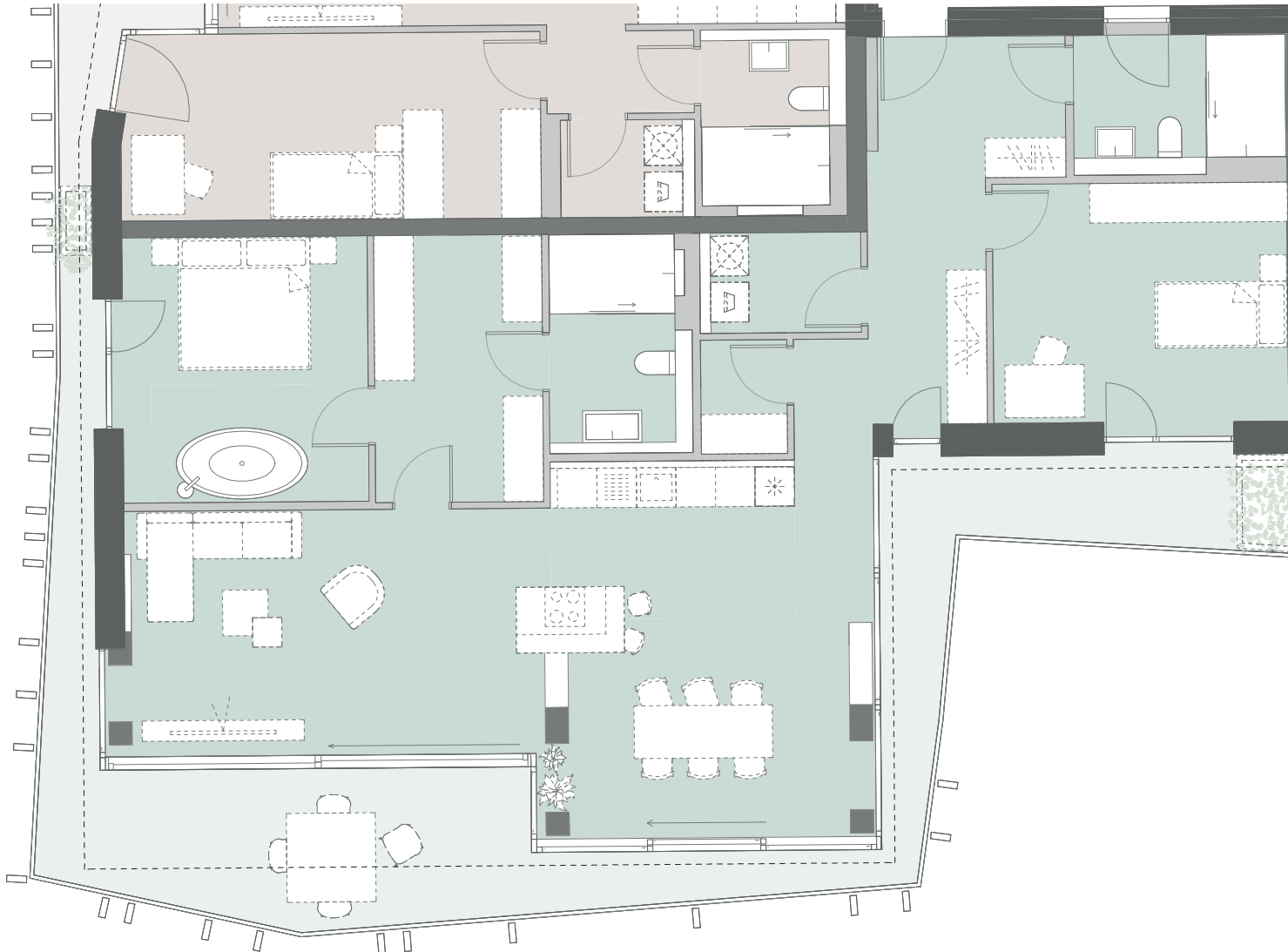
Badezimmer 2 ca. 7 m<sup>2</sup>

Flur ca. 7 m<sup>2</sup>

Hauswirtschaftsraum ca. 4 m<sup>2</sup>

Abstellraum ca. 2 m<sup>2</sup>

Balkon (50%) ca. 20 m<sup>2</sup>



### LEGENDE

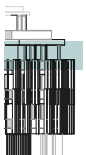
--- Balkonverlauf im darüberliegenden Geschoss

Grundrisse im Maßstab 1:100 bei Ausdruck auf DIN A4 in 100%

Der Grundriss stellt einen aktuellen Planstand dar. Ein Gewähr für die Richtigkeit und Vollständigkeit, insbesondere zur Bemaßung, kann nicht übernommen werden.



[werndl-partner.de](http://werndl-partner.de)





# WOHNEN AM MÜHLBACH

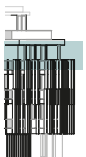
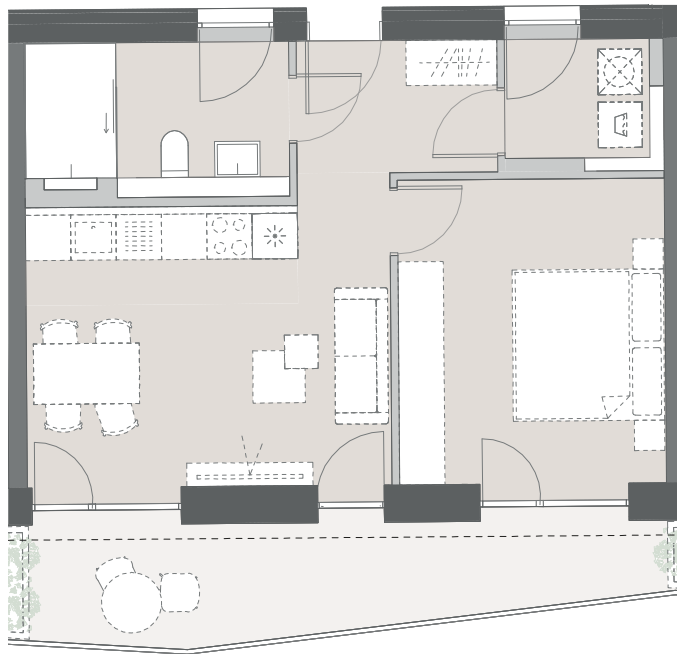
Kirchzeile / 83043 Bad Aibling

## Wohnung 3.5

ETAGE 3. OG

ZIMMER 2

WOHNFLÄCHE	ca. 56 m <sup>2</sup>
Eingang	ca. 5 m <sup>2</sup>
Wohnen / Küche	ca. 19 m <sup>2</sup>
Schlafen	ca. 15 m <sup>2</sup>
Badezimmer	ca. 7 m <sup>2</sup>
Hauswirtschaftsraum	ca. 3 m <sup>2</sup>
Balkon (50%)	ca. 7 m <sup>2</sup>



### LEGENDE

--- Balkonverlauf im darüberliegenden Geschoss

Grundrisse im Maßstab 1:100 bei Ausdruck auf DIN A4 in 100%

Der Grundriss stellt einen aktuellen Planstand dar. Ein Gewähr für die Richtigkeit und Vollständigkeit, insbesondere zur Bemaßung, kann nicht übernommen werden.



[werndl-partner.de](http://werndl-partner.de)





# WOHNEN AM MÜHLBACH

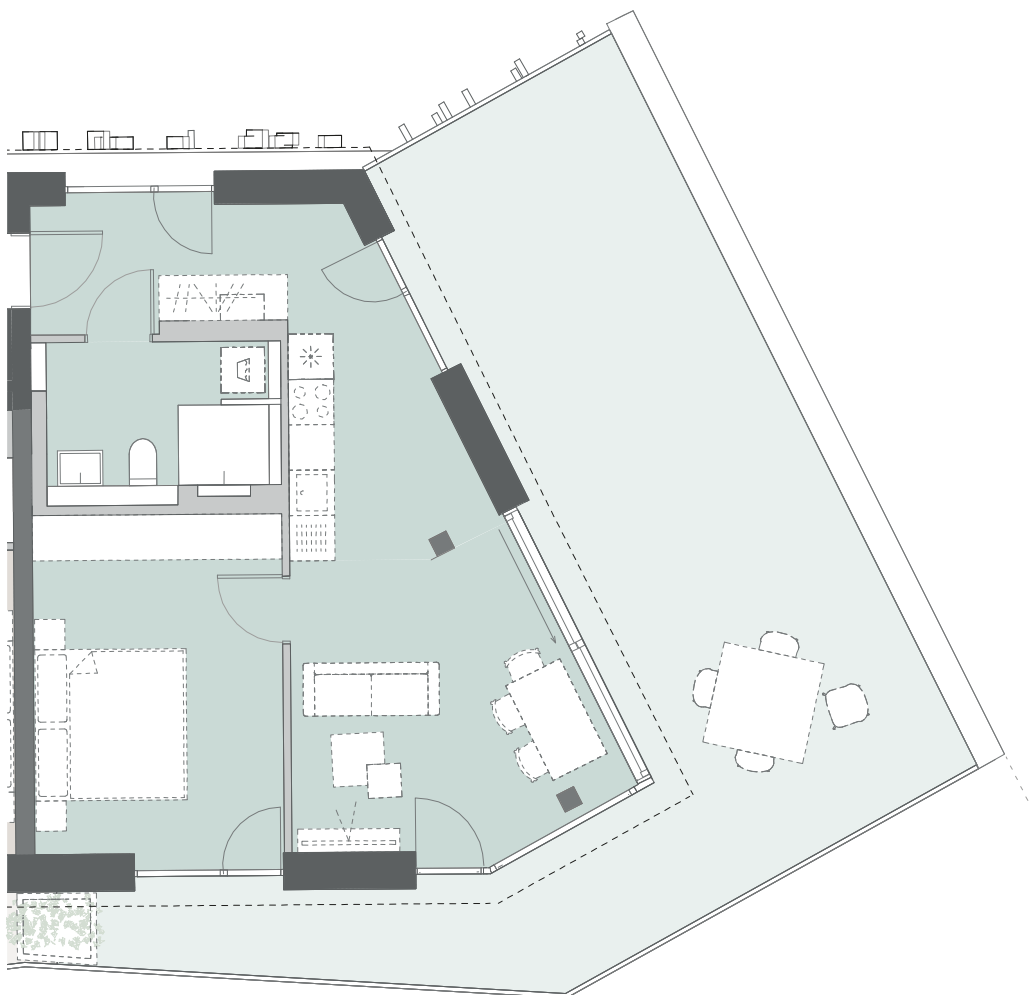
Kirchzeile / 83043 Bad Aibling

## Wohnung 3.6

ETAGE 3. OG

ZIMMER 2

WOHNFLÄCHE	ca. 80 m <sup>2</sup>
Eingang	ca. 8 m <sup>2</sup>
Wohnen / Küche	ca. 23 m <sup>2</sup>
Schlafen	ca. 16 m <sup>2</sup>
Badezimmer	ca. 6 m <sup>2</sup>
Balkon (50%)	ca. 27 m <sup>2</sup>



### LEGENDE

--- Balkonverlauf im darüberliegenden Geschoss

Grundrisse im Maßstab 1:100 bei Ausdruck auf DIN A4 in 100%



[werndl-partner.de](http://werndl-partner.de)



Der Grundriss stellt einen aktuellen Planstand dar. Ein Gewähr für die Richtigkeit und Vollständigkeit, insbesondere zur Bemaßung, kann nicht übernommen werden.







**Wohnung 0.1**  
Wohnfläche: 126 m<sup>2</sup>  
Verkauft

**Wohnung 0.2**  
Wohnfläche: 102 m<sup>2</sup>  
Verkauft

Müllraum

Treppenhaus

Außenstiege

Fahrradraum







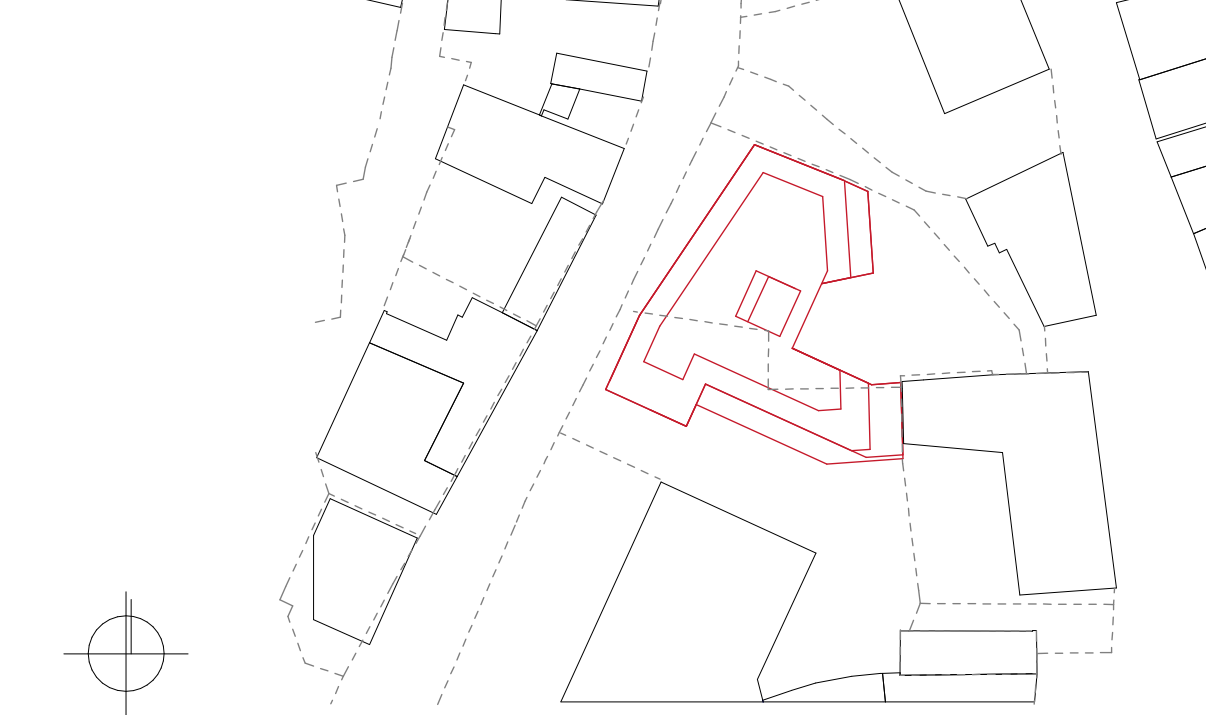


**WE 4.1**  
 Wohnfläche ohne Balkon 105,6 m<sup>2</sup>  
 Wohnfläche Balkon (50 %) 32,4 m<sup>2</sup>  
 Wohnfläche gesamt 138,0 m<sup>2</sup>  
 3 STPL  
 1.540.000 €

**WE 4.2**  
 Wohnfläche ohne Balkon 193,3 m<sup>2</sup>  
 Wohnfläche Balkon (50 %) 85,3 m<sup>2</sup>  
 Wohnfläche gesamt 278,6 m<sup>2</sup>  
 3 STPL  
 3.260.000 €



Grundriss E4 | A 02 | E4 | WP v10 | 50  
 +/- 00+ 477,50 UNN



**Wohnen am Mühlbach**

Bauherr: Wemdl & Partner Lichtspielhaus GmbH & Co. KG | An der Alten Spinnerei 3 85059 Kobermoor 08031 3911430  
 Architekt: LBGO Architekten | Lindwurmsstraße 11 80337 München Tel: 089 2554288-0 Fax: 089 2554288-14  
 Datum: 18.09.2023 | Planbezeichnung:  
 gezeichnet: KB | Grundriss E4  
 geprüft: |  
 Maßstab: M 1:50  
 Format: A0

