

ZWCAD vs AutoCAD – czy warto przepłacać za oprogramowanie CAD?

Koniec ery monopolu?

W ostatnich latach krajobraz oprogramowania inżynierskiego uległ radykalnej zmianie. Coraz więcej firm projektowych, od małych biur architektonicznych po wielkie korporacje przemysłowe, zadaje sobie jedno kluczowe pytanie: **czy AutoCAD nadal jest najlepszym wyborem, czy stał się po prostu najdroższym przyzwyczajeniem?**

Rosnące koszty subskrypcji, brak elastyczności licencyjnej i ewolucyjny, a nie rewolucyjny rozwój narzędzi sprawiają, że menedżerowie szukają realnych alternatyw. Jedną z nich jest **ZWCAD** – rozwiązanie, które udowadnia, że wysoka wydajność i profesjonalizm nie muszą wiązać się z gigantycznym, corocznym abonamentem.

Największy problem: Pułapka subskrypcji

Przejście firmy Autodesk na model wyłącznie subskrypcyjny zmieniło zasady gry na rynku. Dla użytkownika końcowego oznacza to:

- **Stałe koszty operacyjne (OPEX):** Oprogramowanie staje się "czynszem", który trzeba płacić, aby zachować dostęp do własnych projektów.
- **Brak własności:** Po wygaśnięciu subskrypcji narzędzie po prostu przestaje działać.
- **Nieprzewidywalność:** Producent może w dowolnym momencie zmienić cennik lub warunki licencjonowania, na co firma ma niewielki wpływ.

Dla wielu biur to nie tylko kwestia wygody, ale **bariera rozwojowa**. Budżet, który mógłby zostać przeznaczony na nowe stacje robocze lub szkolenia, jest co roku pochłaniany przez odnawianie tych samych licencji.

Wydajność potwierdzona liczbami: Szybciej niż lider

Częstym mitem jest przekonanie, że tańsza alternatywa musi być wolniejsza. Testy porównawcze na dużych, złożonych projektach pokazują coś zupełnie odwrotnego. ZWCAD wygrywa tam, gdzie liczy się czas inżyniera.

1. Praca w 2D (Complex Drafting)

Przy tworzeniu skomplikowanej dokumentacji płaskiej każda sekunda poświęcona na regenerację rysunku ma znaczenie.

- **ZWCAD:** 44.2s
- **AutoCAD:** 87.6s

Wynik: ZWCAD wykonuje zadania kreślarskie blisko **2x szybciej (1.98x)** niż AutoCAD.=

2. Nawigacja w 3D (Advanced 3D Navigation)

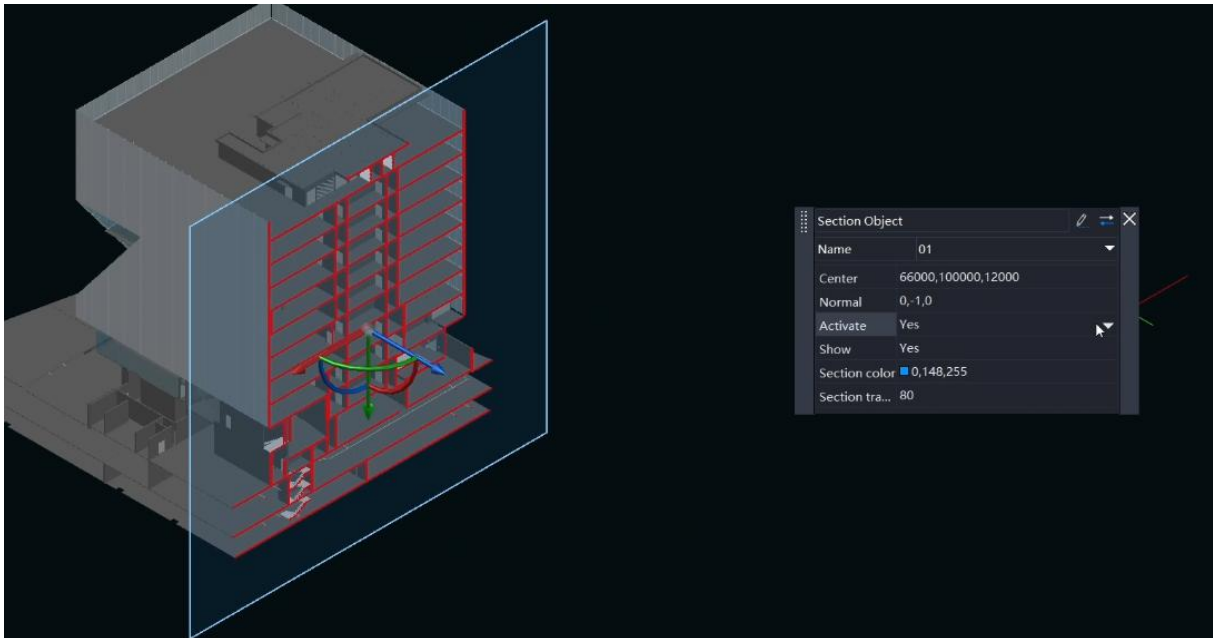
Płynność obracania modelem 3D wpływa bezpośrednio na komfort pracy i precyzję.

- **Wynik:** ZWCAD operuje w środowisku trójwymiarowym aż **3 razy szybciej**. Brak irytujących „skoków” obrazu pozwala na sprawniejszą weryfikację projektów nawet na bardzo gęstych siatkach.

ZWCAD jako dojrzała alternatywa

ZWCAD nie wyważa otwartych drzwi – on udoskonala sprawdzony standard. Został zaprojektowany tak, aby:

- **Gwarantować 100% kompatybilności DWG:** Natywna obsługa formatów (od najstarszych po najnowsze) zapewnia bezproblemową wymianę danych z kontrahentami.
- **Oferować licencję wieczystą:** Kupujesz raz i jesteś właścicielem oprogramowania. Ty decydujesz o aktualizacjach.
- **Interfejs "Zero-Learning Curve":** Układ ikon, wstążek i linii komend jest niemal identyczny jak w AutoCAD. Skróty klawiszowe, które Twoi pracownicy znają na pamięć, zadziałają od razu.



Bezpośrednie porównanie: ZWCAD vs AutoCAD

Cecha	ZWCAD	AutoCAD
Model licencjonowania	Licencja wieczysta (własność)	Subskrypcja (wynajem)
Koszt (całkowity)	Niski (jednorazowy zakup)	Wysoki (coroczny koszt)
Wydajność 2D	Bardzo wysoka (szybszy o ok. 50%)	Standardowa
Wydajność 3D	3x płynniejsza nawigacja	Standardowa
Wymagania sprzętowe	Optymalne (lekkie dla systemu)	Wysokie

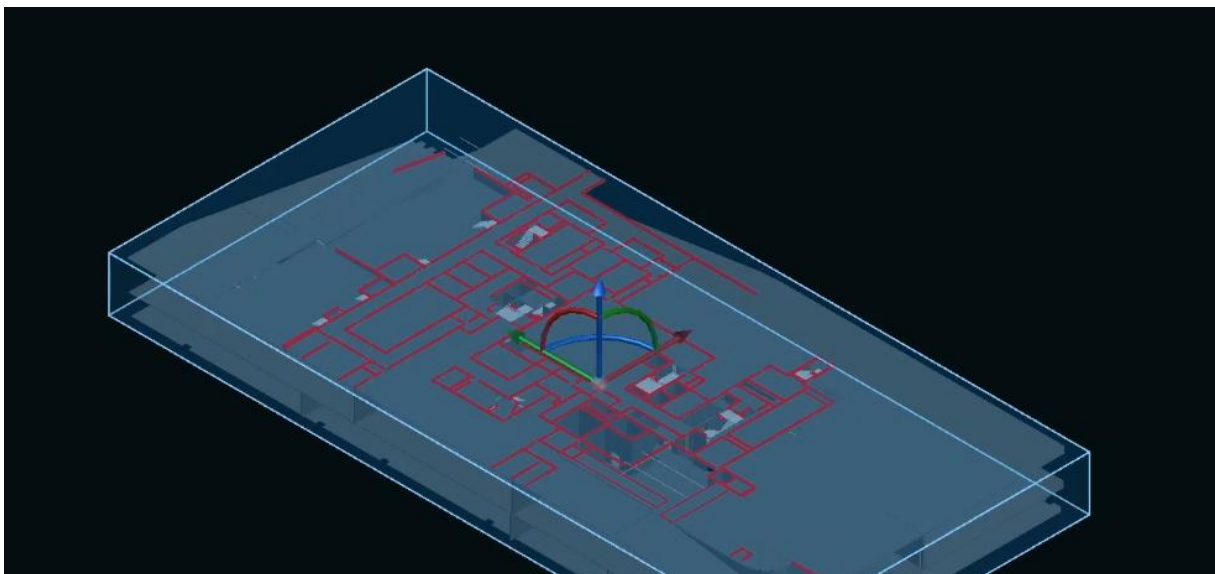
Co to oznacza w praktyce?

Dla zespołu projektowego:

- **Brak przestoju:** Szybsze otwieranie dużych plików i płynniejsze działanie programu.
- **Brak zmiany nawyków:** Zespół pracuje dokładnie tak, jak wcześniej, nie tracąc czasu na naukę nowego interfejsu.

Dla firmy:

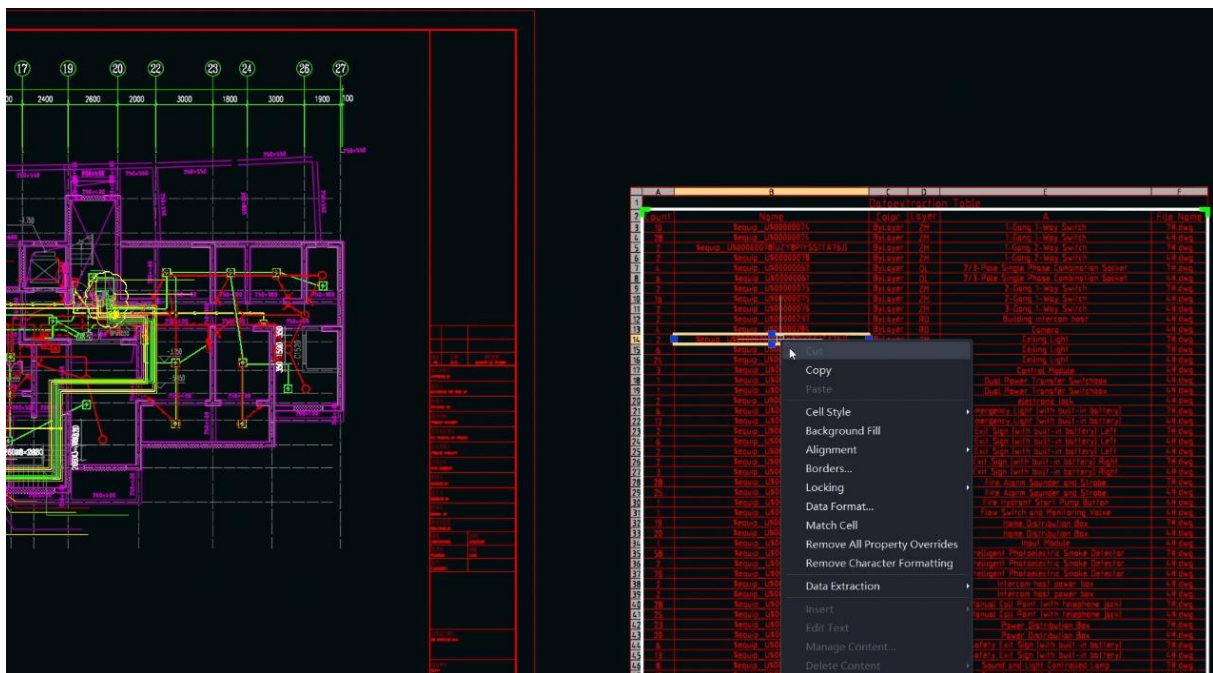
- **Realna oszczędność:** Często rzędu 30–50% już w pierwszym roku, a w perspektywie kilku lat nawet więcej.
- **Szybszy zwrot z inwestycji (ROI):** Niższy próg wejścia pozwala na szybsze doposażenie nowych stanowisk pracy.



Zestawienie kluczowych funkcjonalności: ZWCAD vs AutoCAD

Obszar	Funkcja	ZWCAD STD	ZWCAD PRO	AutoCAD LT	AutoCAD Full
Kompatybilność	DWG, DWF, DWFx, DWT, DWS, DXF — import/eksport	✓	✓	✓	✓
Kompatybilność	PDF, DGN — import/eksport	✓	✓	✓	✓
Kompatybilność	IFC Import	✓	✓	—	✓
Kompatybilność	STEP Import	—	✓	—	✓
Kompatybilność	ACIS SAT — import/eksport	—	✓	—	✓
Interfejs i praca	Interfejs klasyczny i wstążkowy	✓	✓	✓	✓
Interfejs i praca	Customizable User Interface, CUI	✓	✓	✓	✓
Interfejs i praca	Tool Palettes	✓	✓	✓	✓
Rysowanie i edycja	Podstawowe polecenia: Move, Copy, Rotate, Scale, Stretch, Mirror, Align	✓	✓	✓	✓
Rysowanie i edycja	Layer Properties Manager	✓	✓	✓	✓
Adnotacje	Dimension	✓	✓	✓	✓
Adnotacje	Text, MText oraz edycja tekstu w miejscu	✓	✓	✓	✓
Oдноśniki i obiekty	Underlay: DWG, DWF(x), DGN, PDF	✓	✓	✓	✓
Funkcje zaawansowane	Point Cloud	—	✓	—	✓
Funkcje zaawansowane	GIS	—	✓	—	✓
Funkcje zaawansowane	File Compare	✓	✓	✓	✓
Drukowanie	CTB & STB Plot Style	✓	✓	✓	✓
Drukowanie	Plot / Publish	✓	✓	✓	✓

Obszar	Funkcja	ZWCAD STD	ZWCAD PRO	AutoCAD LT	AutoCAD Full
Modelowanie 3D	Solid, Mesh and Surface Modeling	—	✓	—	✓
Modelowanie 3D	3D Gizmo / Visual Style	—	✓	—	✓
Programowanie	LISP Support	✓	✓	✓	✓
Programowanie	Visual Basic for Applications, VBA	—	✓	—	✓
Programowanie	Runtime Extension: ZRX/ARX oraz .NET	—	✓	—	✓



Czy ZWCAD jest dla każdego?

Program sprawdzi się idealnie, jeśli pracujesz głównie w 2D, używasz standardowych funkcji AutoCAD lub chcesz radykalnie zoptymalizować koszty IT. Może być mniej odpowiedni jedynie w przypadku bardzo silnej integracji z zamkniętymi usługami chmurowymi Autodesk (np. BIM 360).

Typ użytkownika / firmy	Typowe potrzeby	Rekomendowany kierunek
Kreślacz 2D	DWG, warstwy, bloki, wymiary, opisy, wydruki PDF	ZWCAD Standard

Typ użytkownika / firmy	Typowe potrzeby	Rekomendowany kierunek
Użytkownik AutoCAD LT	Edycja 2D, dokumentacja techniczna, drukowanie, podstawowe biblioteki	ZWCAD Standard
Projektant 2D/3D	Dokumentacja 2D plus modelowanie, STEP/SAT, praca z geometrią 3D	ZWCAD Professional
Geodeta / infrastruktura / mapy	Podkłady, GIS, chmury punktów, duże pliki, dane przestrzenne	ZWCAD Professional
Projektant mechaniczny	2D/3D, import STEP, dokumentacja produkcyjna	ZWCAD Professional lub ZWCAD MFG
Dział utrzymania ruchu	Aktualizacja rzutów, schematów, instalacji, dokumentacji zakładowej	ZWCAD Standard
Firma z wieloma stanowiskami CAD	Różne potrzeby w zespole, ale jeden standard zakupowy	Standard albo Professional — według dominującego profilu pracy
Firma z automatyzacjami LISP	Skrypty, usprawnienia, powtarzalne operacje	ZWCAD Standard lub Professional
Firma z własnymi nakładkami CAD	VBA, .NET, ARX/ZRX, aplikacje branżowe	ZWCAD Professional albo AutoCAD
Firma mocno związana z ekosystemem Autodesk	Autodesk Cloud, BIM/Civil workflow, specjalistyczne procesy	AutoCAD lub dokładniejsza analiza
Freelancer / mała pracownia 2D	Niski koszt, DWG, szybka praca, wydruki	ZWCAD Standard

Dlaczego płacić więcej?

ZWCAD nie jest „zamiennikiem budżetowym” – to narzędzie, które w wielu przypadkach daje **lepszy efekt pracy (wyższa szybkość) przy znacznie niższym koszcie**.

Coraz więcej firm zadaje sobie pytanie: dlaczego nadal płacimy więcej, niż trzeba, skoro pod ręką mamy rozwiązanie szybsze i bardziej elastyczne?

Co zrobić dalej?

1. **Zobacz webinar** – zobacz realne porównanie prędkości obu programów.
2. **Przetestuj demo** – sprawdź, jak ZWCAD radzi sobie z Twoimi najcięższymi projektami.

ZWCAD